

BILDUNGSANGEBOT



SCHULLANDHEIM WEISSENSTADT

WO
LERNEN
SPASS MACHT!



bayerisches
schullandheim
bildung, erlebnis, gemeinschaft



Herzlich Willkommen

BEIM SCHULLANDHEIMWERK
OBERFRANKEN E.V.



Wo Lernen Spaß macht!

Das Schullandheimwerk Oberfranken ist ein gemeinnütziger Verein und betreibt drei Schullandheime.

Unsere Häuser befinden sich in Bad Weißenstadt am See im Fichtelgebirge, in Pottenstein in der Fränkischen Schweiz und in Steinbach am Wald im Frankenwald am Rennsteig.

Unsere Schullandheime sind speziell auf die Bedürfnisse von Schulklassen ausgerichtet. So nutzen während der Schulzeit Schulen aller Art und Jahrgangsstufen die günstigen Lernbedingungen, Räumlichkeiten und den Service in den Schullandheimen sowie das gepflegte Außengelände und die attraktive Umgebung.



www.swofr.de

**Schullandheimwerk
Oberfranken e.V.**

Auch Gruppen haben unsere Häuser für sich und ihren Bildungsauftrag entdeckt. Vor allem an Wochenenden und in den Ferien finden Belegungen mit Jugendgruppen, Musikgruppen, Sportgruppen und kirchlichen Gruppen, sowie Ausbilder*innen und Azubis, Familienfreizeiten und Vereinen statt. Teilnehmer*innen von Fortbildungen, Seminaren und Tagungen schätzen in unseren Häusern vor allem die moderne Ausstattung, das breite Spektrum an Bildungsthemen, die Flexibilität und den guten Service.

Diese Broschüre befindet sich derzeit in Überarbeitung. Daher kann es vorkommen, dass einzelne der aufgeführten Programme inhaltlich angepasst wurden oder in dieser Form aktuell nicht mehr angeboten werden.

SCHULLANDHEIM
STEINBACH/WALD



SCHULLANDHEIM
WEISSENSTADT



SCHULLANDHEIM
POTTENSTEIN



BILDUNGS- PROFIL

Planen Sie eine unvergessliche Klassenfahrt, die Schülerinnen und Schüler begeistern wird?

Oder möchten Sie eine einzigartige Gruppenreise organisieren?

Dann sind Sie bei uns genau richtig!

Unsere Häuser bieten die perfekten Möglichkeiten um Ihren Bildungsaufenthalt zu gestalten.

Diese Broschüre zeigt unser breit gefächertes Bildungsangebot aus externen und internen Angeboten.



Wir beraten Sie gerne persönlich und unterstützen Sie bei der Erstellung Ihres individuellen Wochenplans!

Rufen Sie uns einfach an unter:
0921 / 58858 oder schreiben Sie uns eine
E-Mail an: info@swofr.de



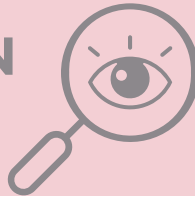
Unser Bildungsangebot..

IN BAD WEISSENSTADT AM SEE

Inhaltsverzeichnis

Auf einen Blick	1
Tipps zur Anreise	2
Nachhaltigkeit.....	3
Tierische Begegnungen.....	8
Stationäre Wasserschule.....	11
Alltagskompetenzen.....	17
Demokratiebildung.....	25
Gesundheit, Sport & Bewegung	30
Internationale Begegnungen	35
Kultur & Geschichte	36
Soziales Lernen	39
Soziales Lernen - Azubis	50
Sprachliche Bildung	52
Umwelt & Natur	55
Freizeit	66
Kreativität	67
Umgebung.....	68
Externe Anbieter*innen.....	76
Impressum.....	79

AUF EINEN BLICK



Hauseignung

Schulen jeder Klassenstufe und Schulart sowie Gruppen mit Bildungshintergrund ab 20 Personen

Kapazität

106 Betten, vom Einzelzimmer bis zum 4-Bett-Zimmer

Räume

4,5 Seminarräume, 2 Referentenräume, 2 Speisesäle, Sporthalle, Kreativ-Werkstatt, mehrere Aufenthaltsbereiche, 3 Schuhschleusen, Kiosk, Diskoraum

Ausstattung

Kostenfreies WLAN, Multi-Touch-Display, Dokumentenkamera, TV, Video/DVD/CD-Player, Flip Charts, Beamer, Moderatorenkoffer, Stellwände, Drucker/Kopierer, PC im Referentenraum, Experimentenutensilien für Wasserschule und Bodenuntersuchungen, wie Mikroskope, Kescher etc., GPS-Geräte für Schatzsuche, Mikrofone und digitale Aufnahmegeräte für Hörprojekt, große Auswahl an Werkzeug, Schneeschuhe, Schlitten

Freizeit

Billard, Airhockey, Tischtennis, Kicker, Spiel- und Sportgeräte, wie „Tower of Power“ von Metalog für Teamtraining und sehr viele Gesellschaftsspiele, Hart- /Beachvolleyballplatz, Fußballplatz, Hängemattenpark, Rutsche, Bodentrampolin, Lagerfeuerplatz, verschiedene Spielgeräte, Langlaufski

Lage

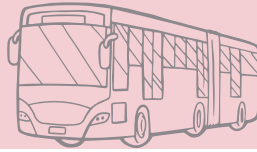
Das Schullandheim liegt oberhalb des Bad Weißenstädter Sees zwischen dem Waldstein und Rudolfstein im Fichtelgebirge. Es ist ein idealer Ausgangspunkt für Wanderungen und Ausflüge nach Bad Weißenstadt am See und zu zahlreichen Sehenswürdigkeiten der Umgebung.

Kontakt

Schullandheim Bad
Weißenstadt am See
Sparnecker Str. 80
95163 Bad Weißenstadt am
See

Tel: 0921 / 58858
info@swofr.de





TIPPS ZUR ANREISE

Lokale Busunternehmen

Hilpert GmbH in Bad Weißenstadt am See

<https://www.hilpert-gmbh.net/>
09253 / 8114

info@hilpert-gmbh.net

Laube Reisen in Weißdorf

09251 / 899330

laube-reisen@t-online.de

Greiner Omnibusreisen
in Bischofsgrün

<https://omnibus-greiner.de/>
0927 / 9990

info@omnibus-greiner.de

Schödel-Reisen in Gefrees

<https://schoedel-reisen.de/>
09254 / 7277

infos@schoedel-reisen.de

Gründl Omnibusse KG
in Nagel

09236 / 276

Anreise mit den öffentlichen Verkehrsmitteln

Bei einer Anreise mit den öffentlichen Verkehrsmitteln fahrt ihr erst mit dem Zug bis zum Bahnhof Münchberg. Von dort aus nehmt ihr die Buslinie 6351 bis zum Schullandheim Bad Weißenstadt am See.

Verkehrsgemeinschaft
Fichtelgebirge

<https://vgf-web.de/>
0180 / 3222478

info@vgf-web.de





Alles ist Leben - In jedem Ende steckt ein Anfang

Unsere Natur steckt voller Lebenskraft! Das zeigt sich besonders darin, dass in jedem Ende eines Lebewesens ein Neuanfang vieler anderer steckt. Betrachten wir etwa einen toten Baum, bei dem die Krone fehlt und die Rinde schon herunterhängt, sehen wir auf dem ersten Blick ein Ende. Doch bei näherem Hinsehen können wir das neue Leben blühen sehen. Denn hier wohnen neben Insekten auch Pilze, die ihre Sporen bilden. Ein Kreislauf aus Werden, Sein und Vergehen. Dieses Phänomen möchte ich mit euch genauer unter die Lupe nehmen – ich bin gespannt, was wir alles entdecken! Gruppengröße: bis zu 15 Kinder.

Ökologische Bildungsstätte Oberfranken

www.oekologische-bildungsstaette.de/

09266 / 8252

info@oebo-natur.de

Dauer: 3 bis 5 Std. // Durchführung vor Ort

Mensch, Wald, Klima - Kreativ zur Nachhaltigkeit

Warum ist der Wald so wichtig für ein gesundes und stabiles Weltklima, nicht nur in den Regenwäldern, sondern auch hier bei uns? Welche Auswirkungen wiederum hat der Klimawandel auf den Wald? Überall in unserer Region sehen wir, dass die Zusammensetzung der Baumarten sich ändert. Vor allem solche, die kühle und feuchte Verhältnisse schätzen, bekommen zunehmend Schwierigkeiten. Hat der Klimawandel auch Folgen für unser Leben? Wie können wir unsere Auswirkungen auf die Umwelt – unseren ökologischen Fußabdruck – positiv beeinflussen? Auf spielerische Weise beschäftigen wir uns aktiv und kreativ mit Fragen zu Klima, Wald und Nachhaltigkeit und lernen dabei Möglichkeiten kennen, unser Handeln wieder mehr mit der Natur in Einklang zu bringen.

Ökologische Bildungsstätte

Oberfranken

www.oekologische-bildungsstaette.de/

09266 / 8252 // info@oebo-natur.de

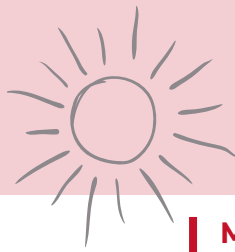
Gruppengröße max. 15 TN

Dauer: 3 Std.

Durchführung vor Ort

Buchbar von April bis September





Heiße Tage – „schönes“ Wetter?

In den letzten Sommern war es viel zu heiß, bereits im jeweiligen Frühjahr zu trocken und überhaupt... Während wir untersuchen, an welchen Orten es draußen weniger heiß ist und warum, lernen wir auch, wie sich Hitze genau auswirkt. Warum schmelzen (kleine) Eisberge schneller, wenn Ruß im Spiel ist? Gemeinsam überlegen wir, was wir tun können, um uns besser anzupassen, damit das sensible Klima des Planeten nicht weiter gestört wird.

Meine Zukunft – Deine Zukunft

„Fridays for Future“ protestiert, weil Schüler*innen glauben, dass ihnen ihre Zukunft gestohlen wird. Was sind die Forderungen und Ideen dieser Bewegung? Warum glauben so viele Menschen den wissenschaftlich belegten Fakten nicht? Wir lernen etwas über Qualitätsmedien und Fake News, Glauben und Wissen, Tatsachen und Meinungen. Wir nehmen verschiedene Rollen ein und lernen, den eigenen Standpunkt sachlich zu verteidigen – auch gegenüber Erwachsenen.

Ökologische Bildungsstätte Oberfranken

www.oekologische-bildungsstaette.de/

09266 / 8252

info@oebo-natur.de

Dauer: 2 bis 3 Stunden // Durchführung vor Ort

Forschungsexpedition (3tägig)

Innerhalb der Projektstage wird die Umgebung des Schullandheimes spielerisch erkundet (dazu gehören Wasser, Feuer, Luft, Wald, Schnitzen und vieles mehr).



Abenteuerladen GbR - Pit Brunner

<https://www.abenteuerladen-hof.de>

0171 / 6288684

abenteuerladen@gmx.de

Gruppengröße max. 33 TN



Waldretter gesucht! Einfach & wirksam helfen lernen

In diesem Programm erfahrt ihr durch aktives Erleben die wichtigen Funktionen der Natur. Dabei verstehen die TN, was das Ökologische Gleichgewicht ist, wie es funktioniert – und warum es momentan nicht so ganz intakt ist. Wir können dabei auf die Bereiche Luft, CO₂ und Müll eingehen. Gleichzeitig lernen wir, wie wir selbst die Natur und ihr Ökologisches Gleichgewicht beeinflussen können, was also unser eigenes Handeln mit dem großen Ganzen zu tun hat. Und zu guter Letzt werden wir alle ein bisschen zu Lebensrettern: Auf dem Rückweg sammeln wir Müll und sorgen so dafür, dass Plastik nicht im Tiermagen landet. Gruppengröße: bis zu 15 Personen.

Ökologische Bildungsstätte Oberfranken

www.oekologische-bildungsstaette.de/

09266 / 8252 // info@oebo-natur.de

Dauer: 2 - 3 Std. // Durchführung vor Ort

Aus Alt mach Neu – die Papierwerkstatt

Mittels der alten Technik des Papierschöpfens stellen wir Blumenpapier her. Denn altes Papier ist zu schade für die Tonne. Man kann Neues daraus machen! Wir lernen den Ablauf vom Holz zum fertigen Papier kennen, stellen verschiedene Papiersorten sowie ihre Verwendung vor und sensibilisieren uns für den sinnvollen und sparsamen Gebrauch. Gemeinsam fertigen wir mit allem, was dazu gehört – Schöpfrahmen, Altpapier, bunten Servietten, Blüten und Blättern – kunstvolles Papier, das man für jeden Zweck weiterverwenden kann! Dauer: 2 Stunden.

Müll – Monster und Heldinnen

Was ist Müll eigentlich und was könnte dagegen getan werden, dass er immer mehr wird? Der Müll liegt nämlich immer öfter überall: auf der Straße, im Wald oder im Meer. Um unsere Welt ein Stück weit vom Müll zu befreien, braucht es gute Ideen und Kreativität. Wir werden ihn in etwas Schönes, Praktisches oder Lustiges verwandeln! Dabei erfahrt Ihr, wie Ihr es zuhause schaffen könnt, weniger Müll zu produzieren. Und: Welche Kreisläufe sind nötig, um Müll schon vor seiner Entstehung zu vermeiden? Dauer: 2 bis 3 Stunden.

Ökologische Bildungsstätte Oberfranken

www.oekologische-bildungsstaette.de

09266 / 8252 // info@oebo-natur.de

Dauer: Siehe oben

Durchführung vor Ort



Über Ernährung und Nachhaltigkeit

Dass es in Sachen Ernährung oft nicht gerecht auf der Welt zugeht, ist sicher kein großes Geheimnis. Zu viele Menschen haben entschieden zu wenig zum Leben. In unserer Gesellschaft ist dagegen zu viel und einseitiges Essen ungesund und problematisch für viele Menschen. Hat diese Ernährungsweise etwa auch mit Waldsterben, Klimaerwärmung und Rückgang der Artenvielfalt zu tun? Wir untersuchen die Zusammenhänge und zeigen Wege auf, sich gesund, genussvoll und verantwortungsbewusst zu ernähren.

Ökologische Bildungsstätte Oberfranken

www.oekologische-bildungsstaette.de/

09266 / 8252 // info@oebo-natur.de

Dauer: 2 - 3 Std. // Durchführung vor Ort



Energiesparnasen

Auch du kannst einen Beitrag gegen den fortschreitenden Klimawandel leisten! Lerne die Zusammenhänge bei einem Film und Experimenten kennen und werde auch du zu einer Energiesparnase!

Besser leben ohne Plastik

Am Beispiel „Badezimmer“ schauen wir uns verschiedene Alternativen zu Plastik an. Plastik verschmutzt unsere Meere und ist gefährlich für Tiere und Umwelt. Wir machen selber Zahnpulver!

Warum mögen Orang Utans keine Nutella?

Palmöl ist in der Hälfte aller Produkte, die du im Supermarkt kaufen kannst. Warum ist Palmöl schädlich für die Umwelt? Wir nehmen ein Nutella-Glas ganz genau unter die Lupe und stellen selber eine gesunde und umweltfreundliche Schoko-Nuss-Creme her.

Diese drei Angebote eignen sich besonders für die Klassen 1 bis 4.



Ökologische Bildungsstätte Burg Hohenberg e.V.

<https://www.oekoburg.de/>

09233 / 716055

Susanne.Bosch@oekoburg.de

Dauer: 3 Stunden

Durchführung vor Ort



Ökologischer Fußabdruck

Was ist der Ökologische Fußabdruck? Wie groß ist mein ökologischer Fußabdruck? Wie kann ich aus meinem Fußabdruck einen Handabdruck machen und Gutes für die Umwelt tun?

Slow Fashion statt Fast Fashion

Was für Kleidungsstoffe gibt es? Wie und wo werden T-Shirts hergestellt? Diesen Fragen wollen wir auf den Grund gehen.

Mit Genuss die Umwelt schützen

Wie kann man beim Einkaufen von Lebensmitteln Gutes für Umwelt, Tiere und Menschen tun? Wir erforschen die Punkte „Verpackung“, „Herkunft“, „Bio“, „Fair Trade“ und „Tierwohl“.

Warum nutzen Gorillas kein Handy?

Wie wirkt sich unser Handykonsum auf Umwelt und unsere Gesundheit aus?

Diese vier Angebote eignen sich besonders für die Klassen 5 bis 9.

Ökologische Bildungsstätte Burg Hohenberg e.V.

<https://www.oekoburg.de/>

09233 / 716055 / Susanne.Bosch@oekoburg.de

Dauer: 3 Stunden

Durchführung vor Ort





TIERISCHE BEGEGNUNGEN

Wildpark Waldhaus Mehlmeisel

Erlebt unsere heimische Tierwelt auf dem Rundweg durch das Tierfreigelände am Waldhaus Mehlmeisel. Bevor es in den Wildpark geht, führt der Weg durch das Waldhaus des Parks. Der perfekte Einstieg für eine Erlebnis-Tour, denn die multimedialen Angebote des Waldhauses stellen nicht nur Informationen zur Verfügung: An verschiedenen Bildschirmen können die großen und kleinen Besucher*innen selbst zu Entdecker*innen des Waldes werden. Wer beim anschließenden Spaziergang durch den Wildpark ein interessantes Stück Natur findet, der kann dies danach im Waldhaus unter dem Mikroskop noch einmal näher unter die Lupe nehmen. Außerdem könnt ihr im Waldhaus Gegenstände aus dem Wald blind ertasten, unterschiedliche Gerüche erraten und typische Waldgeräusche und Tierstimmen anhören. Und zum krönenden Abschluss könnt ihr im Streichelzoo streicheln, kuscheln, knuddeln und euch das Futter von weichen Mäulern von der Hand naschen lassen.

Wildpark Waldhaus Mehlmeisel

www.waldhaus-mehlmeisel.de

09272 / 909812 // info@waldhaus-mehlmeisel.de

Entfernung: 27 km



Fledermausexkursion

Die geheimnisvolle Welt der Fledermäuse. Einige einheimische Fledermausarten werden anschaulich vorgestellt sowie ihre Lebensweise und Lebensräume erläutert. Sobald es dunkel geworden ist, lassen sie sich mit dem Batdetektor am Weißenstädter See schnell aufspüren. Dann heißt es „Ohren spitzen“ – bei Mensch und Tier. Angebot gültig von Mai bis Ende September. Beginn: 19 – 20 Uhr (je nach Sonnenuntergangszeit) Hinweis: Festes Schuhwerk und evtl. Mückenschutz erforderlich! Taschenlampen empfehlenswert.

Christine Roth Naturführerin

09232 / 919894 // erlebniskiste@gmx.de

Gruppengröße max. 25 TN // Dauer: 2 bis 3 Stunden





So leben die Kühe & Kälber wirklich

Für die Förderung von Kompetenzen der Schüler*innen ist immer wieder die direkte Auseinandersetzung und Begegnung mit konkreten Lebenswirklichkeiten, wie hier mit der Landwirtschaft wichtig. Das Projekt „Erlebnis Bauernhof“ bietet zudem viele interessante Themen rund um Landwirtschaft und Ökologie.

Hühner

Wie fühlt sich ein Huhn an? Wie groß und wie alt werden Hühner? Diese und viele weitere Fragen rund um das Huhn werden euch hier beantwortet. Eine spannende Begegnung mit den gefiederten Tieren erwartet euch.

Karin Reichel - Kirchenlamitz Reicholdsgrün

www.stmelf.bayern.de

09285 / 6522 //

Dauer: Nach Absprache // Entfernung: 8,4 km

Nachhaltige Landwirtschaft

Hier erfahrt ihr alles rund um das Thema nachhaltige Landwirtschaft. Wie funktioniert nachhaltige Landwirtschaft und was kann jede und jeder Einzelne von uns dazu beitragen?

Wie leben Kühe auf dem Biohof?

Vom Kalb zur Kuh. Findet heraus, wie aus Gras und weiteren Futterkomponenten Milch wird



Biohof Christine Lang - Weißdorf

www.stmelf.bayern.de

0160 / 6493183

Dauer: Bis zu 4 UE

Entfernung: 10 km



Strudelwurm, Wasserfloh & Co

Je nach Sauberkeitsgrad des Wassers leben unterschiedliche Tiere in unseren Gewässern. Die stationäre Wasserschule bietet euch die Möglichkeit diese zu entdecken. Flexible eigenständige Nutzung. Benötigte Materialien vor Ort.

Asseln: Nützlich oder schädlich?

Schön sind Asseln nicht unbedingt anzusehen, wir kennen diese als graubraune Tiere, die etwa eine Größe von 2 cm haben. Ist ein Assel ein Insekt? Wie lange leben Asseln? Müssen wir Asseln bekämpfen? Tiere vor Ort.

Schullandheim / Wasserschule Oberfranken

<https://grundwasserschutz-oberfranken.de/wasserschule-oberfranken/informationen-fuer-lehrerinnen-und-lehrer/0921/58858> // info@swofr.de

Dauer: Individuell

Durchführung vor Ort

Alpaka`s erleben

Hier geben die Tiere den Takt an. Alpakas sind loyale Zeitgenossen und wertfreie Begleiter, sie suchen keine direkte Nähe, sind aber gerne in Gesellschaft. Lernt dadurch den Wert eines natürlichen und respektvollen Umgangs mit den Tieren kennen. Es erwarten euch eine Alpaka Wanderungen, ihr könnt Alpaka Wolle kennenlernen, wissenswertes über die Alpaka Zucht und artgerechte Haltung erfahren.



Familie Griebhammer

<https://www.rudolfstein-alkapas.de/>
09253 / 954169

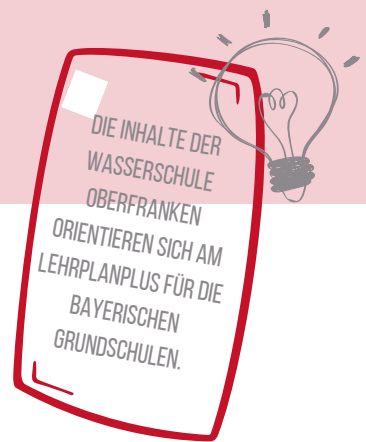
Dauer: 1 Std.

Max. 25 Personen

Entfernung: 5,1 km



STATIONÄRE WASSERSCHULE



Wasser ist Leben – für uns Menschen und alle Lebewesen auf der Erde. Wasser ist Lebensgrundlage und Lebensraum. Flüsse und Seen prägen unsere Landschaft. Grundwasser nutzen wir täglich, nicht nur zum Trinken. Sich für Wasser einzusetzen heißt, sich für die Zukunft unserer Heimat und vor allem für die biologische Vielfalt seiner Tier- und Pflanzenwelt einzusetzen.

Ohne Wasser läuft nichts, aber auch ohne Bildung geht nichts. Die Wasserschule Oberfranken kombiniert beides und liefert einen wertvollen Beitrag zur Sicherung der Zukunft.

Das Lehrkonzept der Wasserschule hat eine Menge zu bieten. Dazu gehören anschauliche Unterrichtsmaterialien, interessante Experimente und spannende Exkursionen wie zum Beispiel Gewässeruntersuchungen, um die Vielfalt und Bedeutung der heimischen Tier- und Pflanzenwelt kennenzulernen oder Führungen durch ein Wasserwerk oder eine Kläranlage. Und alles steht unter einem Motto: Wasser erleben – Nachhaltigkeit lernen.

Die Module der Wasserschule decken den Lehrplan für die dritte und vierte Jahrgangsstufe zum Thema „Wasser“ vollständig ab und berücksichtigen speziell die Situation bei uns in Oberfranken. Text: <https://grundwasserschutz-oberfranken.de/wasserschule-oberfranken/>





STATIONÄRE WASSERSCHULE

Klimawandel

Das Klima wird sich in den kommenden Jahrzehnten mit großer Wahrscheinlichkeit schneller ändern als jemals zuvor, da wir Menschen große Mengen von Treibhausgasen freigesetzt haben und weiter freisetzen. Die weltweite Erwärmung hat vielfältige Folgen für die Umwelt, aber auch für die Menschen. Du kannst selbst durch viele kleine Dinge dazu beitragen, das Klima zu schützen.. Alle Materialien, die benötigt werden sind vorhanden.

Schullandheim / Wasserschule Oberfranken

<https://grundwasserschutz-oberfranken.de/wasserschule-oberfranken/informationen-fuer-lehrerinnen-und-lehrer/>
0921 / 58858 // info@swofr.de

Dauer: Individuell

Durchführung vor Ort

Wasserversorgung

Die Lerneinheit beantwortet die Frage, wie in Oberfranken Trinkwasser gewonnen wird.

Folgende Lerninhalte sollen vermittelt werden:

Trinkwasser kommt aus dem Grundwasser; Trinkwasser ist kostbar; Unterschiede in der Wasserversorgung früher und heute und in anderen Ländern; Der Weg der Wasserversorgung;

Schullandheim / Wasserschule Oberfranken

<https://grundwasserschutz-oberfranken.de/wasserschule-oberfranken/informationen-fuer-lehrerinnen-und-lehrer/>
0921 / 58858 // info@swofr.de

Dauer: Individuell

Durchführung vor Ort



STATIONÄRE WASSERSCHULE



Der Wasserkreislauf

Die Lerneinheit beantwortet folgende Frage: Wie entsteht Grundwasser im Wasserkreislauf? Folgende Lerninhalte sollen vermittelt werden: Funktion und Aufbau des Wasserkreislaufs, wenig Niederschläge bedeutet wenig Grundwasser, der geologische Untergrund beeinflusst das Grundwasser, Besonderheiten in Oberfranken. Alle Materialien, die benötigt werden sind vorhanden.

Abwasserentsorgung

Die Lerneinheit beantwortet folgende Frage: Was passiert mit unserem Abwasser? Folgende Lerninhalte sollen vermittelt werden: Wohin geht das Abwasser und wie wird es gereinigt? Welche Stoffe dürfen in das Abwasser gelangen, welche nicht? Alle Materialien, die benötigt werden sind vorhanden.

Schullandheim / Wasserschule Oberfranken

<https://grundwasserschutz-oberfranken.de/wasserschule-oberfranken/informationen-fuer-lehrerinnen-und-lehrer/0921/58858//info@swofr.de>

Dauer: Individuell

Durchführung vor Ort

Wasserforschung

In der stationären Wasserschule werden den Schüler*innen während des Schullandheimaufenthaltes spannende Einblicke in die Welt des Wassers vermittelt. Natürliche (Fließ-)gewässer in unmittelbarer Nähe bieten beste Voraussetzungen für Naturerkundungen und Wasserforschungen.

Abenteuerladen GbR - Pit Brunner

<https://www.abenteuerladen-hof.de>

0171 / 6288684 // abenteuerladen@gmx.de

Gruppengröße max. 33 TN

(auch als ½ Tagesprogramm in Kombination mit Umweltdetektive buchbar)



STATIONÄRE WASSERSCHULE

Faszination Wasser

Die Lerneinheit beantwortet die Frage: Welche besonderen Eigenschaften hat Wasser? Dieser Block vermittelt diese Lerninhalte: Wasser kommt in verschiedenen Aggregatzuständen vor, Wasser hat besondere Eigenschaften (Lösungsmittel, Oberflächenspannung, Auftrieb, Kapillarkräfte), Wasser ist für alle Lebewesen unbedingt notwendig, Wasser mit allen Sinnen erfahren. Alle Materialien, die benötigt werden sind vorhanden.

Grundwasserschutz

Die Lerneinheit beantwortet die Frage: Wie kann man Grundwasser, und damit auch Trinkwasser, schützen? Wie kann ich Gefahren für das Grundwasser erkennen? Was kann ich tun, um Grundwasser zu schützen? Sinn und Zweck von Wasserschutzgebieten. Alle Materialien, die benötigt werden sind vorhanden.

Schullandheim / Wasserschule Oberfranken

<https://grundwasserschutz-oberfranken.de/wasserschule-oberfranken/informationen-fuer-lehrerinnen-und-lehrer/0921/58858//info@swofr.de>

Dauer: Individuell

Durchführung vor Ort

Gewässeruntersuchung

Je nach Sauberkeitsgrad des Wassers leben unterschiedliche Tiere in unseren Gewässern. Die stationäre Wasserschule bietet euch die Möglichkeit diese zu entdecken in einem kleinen Bächlein in der Nähe vom Schullandheim. Im Anschluss schaut ihr euch die Tierchen unter dem Mikroskop an. Flexible eigenständige Nutzung, Materialien vor Ort.

Eigenregie - Wasserschule Oberfranken

<https://grundwasserschutz-oberfranken.de/wasserschule-oberfranken/informationen-fuer-lehrerinnen-und-lehrer/0921/58858//info@swofr.de>

Dauer: Individuell

Durchführung vor Ort

STATIONÄRE WASSERSCHULE



Wasserexperimente

Ihr könnt viele spannende Experimente bei uns durchführen. Alles was ihr dafür braucht ist vorbereitet und wartet darauf ausprobiert zu werden.

Eigenregie - Wasserschule Oberfranken

<https://grundwasserschutz-oberfranken.de/wasserschule-oberfranken/informationen-fuer-lehrerinnen-und-lehrer/>

0921 / 58858 // info@swofr.de

Dauer: Individuell Durchführung vor Ort



Wasserrallye

Es erwartet euch eine lustige, sinnliche und spielerische Erfahrungen mit Wasser. Ein Parcours im Garten des Schullandheims bei dem im spielerischen Wettbewerb das Element Wasser auf vielfältige Weise erlebt wird; alle Sinne der Kinder angesprochen werden (ganzheitliches Lernen mit Kopf, Herz und Hand); Wissen vermittelt, aber auch abgerufen wird; das Umweltbewusstsein gestärkt wird; weniger der Leistungsgedanke, sondern das Gemeinschaftserlebnis in der Gruppe/Klasse und die mit Freude erlebten und hautnah empfundenen Naturerfahrungen im Vordergrund stehen.

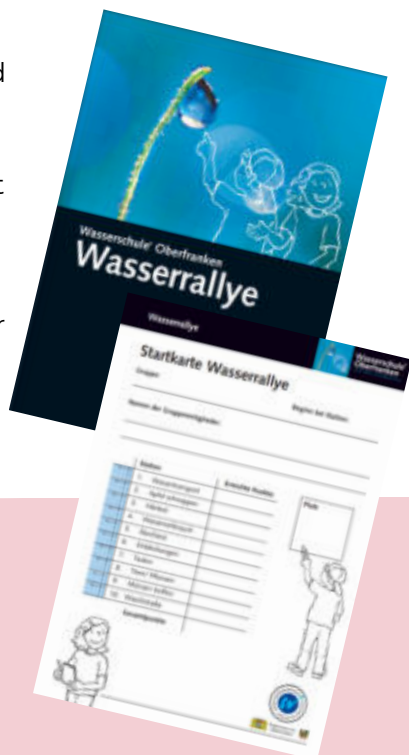
Eigenregie - Wasserschule Oberfranken

<https://grundwasserschutz-oberfranken.de/wasserschule-oberfranken/informationen-fuer-lehrerinnen-und-lehrer/>

0921 / 58858 // info@swofr.de

Dauer: Individuell

Durchführung vor Ort



IMPRESSIONEN aus dem Schullandheim



copyright:
Schullandheimwerk Oberfranken



copyright:
Schullandheimwerk Oberfranken



copyright:
Schullandheimwerk Oberfranken

weitere Bilder findet
ihr hier:





Hausrallye

Die Kinder können mit Hilfe der Hausrallye, in Form eines Kreuzworträtsels, selbstständig das Schullandheim erkunden.

Schullandheim - Eigenregie

www.schullandheimwerk-oberfranken.de/downloads

0921 / 58858 // info@swofr.de

Dauer: Individuell // Durchführung vor Ort

Stadrallye

Die Kinder können mit Hilfe dieser Rallye in Kleingruppen Bad Weißenstadt am See erkunden.

Schullandheim - Eigenregie

www.schullandheimwerk-oberfranken.de/downloads

0921 / 58858 // info@swofr.de

Dauer: 1 bis 3 Stunden // Durchführung vor Ort

Kräuter- und Blütenseife selbst gemacht

Natürlich, Seife ist zum Waschen da... „Aber wo bleibt da der Spaß?“, wird mancher fragen. Das könnt Ihr selbst herausfinden! Denn das herzustellen, womit sich unsere Uromas und Uropas gesäubert haben, ist spannend und entspannend zugleich. Es erfordert etwas Geschick und ein Gespür für die Werkstoffe: aus handgerührter Naturseife, ätherischen Ölen, Blüten und Kräutern kann jeder selbst individuelle Seifen mit eigenen Duftnoten kreieren und so kleine Meisterwerke formen. Dann wird das abendliche Säubern zum Erlebnis.

Ökologische Bildungsstätte Oberfranken

[www.oekologische-
bildungsstaette.de](http://www.oekologische-bildungsstaette.de)

09266 / 8252

info@oebo-natur.de

Dauer: 2 Stunden

Durchführung vor Ort





Digitalisierung erleben: Anschauen - Anfassen - Ausprobieren

In den BayernLabs werden die digitalen Themen nicht als graue Theorie, sondern als erlebbare, bunte Praxis präsentiert. So sind sie offene Informationsplattform für alle und aktivieren digitales Potenzial im Land. Es gibt viele spannende Themen mit denen ihr euch beschäftigen könnt, z.B. 3D-Druck, Souverän im Netz, Virtuelle Realität, Geodaten uvm. (Text: Homepage Anbieter)

BayernLab Wunsiedel

<https://www.ldbv.bayern.de/digitalisierung/bayernlab/101.html>

09232 / 9799770 // wunsiedel@bayernlab.bayern.de

Dauer: Individuell // Entfernung: 16 km

Werkstatt: Sägen und Feilen

Unser Hausmeister nimmt euch mit in die Werkstatt und leitet euch an mit der Laubsäge und der Feile richtig umzugehen, um dann kreativ zu werden und kleine Kunstwerke zu erschaffen. Die Werkstatt verfügt über 10 Arbeitsplätze.

Schullandheim

<https://www.schullandheimwerk-oberfranken.de/schullandheime/weißenstadt>

0921 / 58858 // info@swofr.de

Dauer: ca. 2,5 Std. // Durchführung vor Ort





Vom Grashalm zur Milchtüte

Auf dem Bauernhof angekommen dürfen die Kinder die Kühe selbst füttern und streicheln. Vom Tränken der kleinen Kälber bis hin zur Einschätzung der Menge des Futterbedarfs einer ausgewachsenen Kuh lernen die Kinder mit Kopf, Herz und Hand die Tiere kennen. Wann gibt die Kuh Milch und wie wird diese gemolken? Was passiert dann mit der Milch?

Vom Korn zum Brot

Die Kinder lernen verschiedene Getreidearten kennen. Aus welchem Getreide wird Brot hergestellt? Welche Zutaten benötigt man noch, um ein Brot zu backen? Die Kinder kneten und formen ihr eignes Brot. Schließlich liegt der Duft von frisch gebackenem Brot in der Luft und mit Butter und Kräuterquark wird dieses zum Genuss!

Vom Huhn zum Ei

Ob Brathähnchen oder Chicken Nuggets - fast alle Kinder essen Hühnerfleisch und Eier, doch wer oder was steckt dahinter? Warum legen Hühner Eier und wie viele? Wie fühlen sich Federn an? Was fressen sie? Haben Hühner auch Ohren? Wie alt werden sie? Eine Menge an Fragen, die es zu beantworten gibt. Darüber hinaus werden auch die Kosten für ein Huhn und ein Ei ermittelt.

Karin Reichel - Kirchenlamitz Reicholdsgrün

09285 / 6522

Dauer: Individuell

Entfernung: 8,4 km

Kartoffellehrpfad

Auf dem Kartoffel-Erlebnispfad erfahrt ihr Interessantes und Wissenswertes über die Kartoffel. Auf acht Thementafeln werden euch anschaulich Informationen vermittelt. Wem die Strecke mit 11,5 km zu aufwändig ist, kann auch eine beschilderte und farbig ausgewiesene Abkürzung nehmen und wandert lediglich auf drei Kilometern durch Wiesen und Felder. Zusätzlich hat die Gemeinde Großschloppen im alten Buswartehäuschen ein Kartoffelmuseum eingerichtet, das man unbedingt besichtigen sollte. (Text: Homepage Anbieter)

Eigenregie

<https://module.tourinfra.com/weissenstadt/details.php?id=42729>

Dauer: 2 bis 4 Std. // Entfernung: 7,6 km



Thema Milch „shake it baby!“

Wir machen gemeinsam mit euch Butter. Ein schönes Souvenir für Zuhause!

Kerzen herstellen

Wir stellen gemeinsam mit euch Kerzen her.

Porzellan upcycling

Wir bemalen bereits verwendetes Porzellan und hauchen ihm so neues Leben ein.

Seife herstellen

Wir stellen gemeinsam mit euch Seife her.

Schullandheim

0921 / 58858 // info@swofr.de

Gruppengröße max. 15 TN // Dauer: 1 Std. // Durchführung vor Ort

Einkaufszettel erstellen - Wir kaufen ein!

Bei diesem Modul geht es darum, Lebensmittel und Einkaufsstätten kennenlernen (z.B. Supermarkt, Discounter, Bauernmarkt, Hofladen, etc.). Worauf muss ich beim Einkaufen achten? Kinder für einen bewussten Einkauf zu sensibilisieren ist unser Ziel. Wir beschäftigen uns mit regionalen und überregionalen Lebensmitteln, Budgetplanung, Werbung, Lebensmittelauswahl, Siegel/Label, Bezahlssysteme etc.



Schullandheim - Eigenregie

0921 / 58858 // info@swofr.de

Dauer: Individuell





Auf den Spuren des Spunk-Krauts

Eine Wildkräutersuche für Astrid-Lindgren-Fans! Mit Schokominza, der fränkischen Cousine der weltberühmten Pippi Langstrumpf, machen wir uns auf die Suche nach dem geheimnisvollen Spunk-Kraut und entdecken dabei auch so manches andere Essbare, um uns daraus einen wunderbaren Spunk-Eintopf zuzubereiten. Oder doch lieber einen spritzigen Spunk-Trunk? Dabei lassen wir auch unsere Fantasie spielen und erfinden jede Menge neue Namen für die verwendeten Pflanzen.

Aufstriche, Sirup, Balsam und Pesto

Wer weiß, welche Kräfte im Holunder, in der Brennnessel stecken? Welche verborgenen Fähigkeiten das Gänseblümchen oder die Fichte hat? Wir finden es gemeinsam heraus. Die Natur schenkt uns entsprechend der Jahreszeit wunderbare, gesunde Pflanzen und Früchte. Oftmals sagt man ihnen sogar eine heilende Wirkung nach. Wir werden ganz gezielt eine Pflanze genauer kennenlernen, indem wir sie gemeinsam sammeln und einen leckeren Aufstrich, Gelee, Sirup oder sogar Balsam daraus zubereiten.

Ökologische Bildungsstätte Oberfranken

www.oekologische-bildungsstaette.de

09266 / 8252 // info@oebo-natur.de

Dauer: 2 Stunden

Durchführung vor Ort

Stockbrot

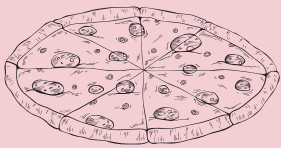
Unsere Küche bereitet euch den Teig vor und ihr könnt am Abend gemeinsam das Stockbrot über dem Lagerfeuer zubereiten. Vorher dürfen die Kinder sich passende Stöcke suchen, diese zurechtschnitzen und schon kanns los gehen.

Schullandheim

<https://www.schullandheimwerk-oberfranken.de/schullandheime/weißenstadt>

0921 / 58858 // info@swofr.de

Dauer: Flexibel // Durchführung vor Ort



Wie werde ich Schokologe?

Was ist „Fairer Handel“ und kann Schokolade auch bitter sein? An diesem Beispiel wollen wir er-kennen, was wir selbst für eine gerechtere Welt tun können. Denn nur wenige wissen, dass die Arbeit für Kakaobohnen in den ärmeren Ländern oft nicht ehrlich entlohnt wird. Naschen ist also erlaubt – aber Augen auf bei der Auswahl. Wir lernen, worauf es ankommt, welche Siegel Qualität und Fairness zeigen. Der Spaß am Testen verschiedener Schokoladen kommt bei uns natürlich auch nicht zu kurz, zum Schluss sind wir Meister der Schokologie!

Zaubertee und Bärenhonig

Ein Wildkräutermärchen zum Selbsterleben. Zusammen mit den beiden Handpuppen Salvia und Digitalis – einer zauberhaften Kräutertee & einer gemeinen Giftheze – erkunden wir auf einem märchenhaften Wildpflanzen-Spaziergang die Natur. Wir lernen Beeresträucher zu unterscheiden, sammeln essbare Blätter, Früchte und Blüten und bereiten daraus einen leckeren „Zaubertee“, der mit fruchtigem „Bärenhonig“ gesüßt wird. Buchbar von Frühling bis Herbst.

Ökologische Bildungsstätte Oberfranken

www.oekologische-bildungsstaette.de

09266 / 8252 // info@oebo-natur.de

Dauer: 2 Stunden // Durchführung vor Ort

Pizza backen

Kinder kochen und backen leidenschaftlich gerne - besonders wenn sie dabei so richtig mitmachen dürfen und ihre Pizza selbst kreieren. Zur Auswahl stehen u.a. Schnittkäse, Mozzarella, Ananas, Tomaten, Champignons, Paprika, Schinken, Salami u.v.m.

Schullandheim

<https://www.schullandheimwerk-oberfranken.de/schullandheime/weißenstadt>

0921 / 58858 // info@swofr.de

Dauer: 2, Stunde

Durchführung vor Ort



Waffeln backen

Wer liebt sie nicht? Lasst uns gemeinsam Waffeln backen und sie im Anschluss genüsslich verspeisen.

Schullandheim

<https://www.schullandheimwerk-oberfranken.de/schullandheim/weißenstadt>

0921 / 58858

info@swofr.de

Gruppengröße Max. 15 TN

Dauer: 2 Std.

Durchführung vor Ort

Von der Glatze zum Kressekopf

Habt Ihr gewusst, dass es kleine Gnome gibt, denen leuchtend grüne Haare wachsen? Nein? Dann wusstet Ihr auch nicht, wie lecker diese Haare schmecken, nach ein paar Tagen Geduld, etwas Wasser und Sonne? Also wird es höchste Zeit! Aus Eierschalen und ein paar Samen werden die Köpfe gemacht. Doch wo sind die grünen Haare? Die wachsen natürlich erst noch. Nach der Glatze seht Ihr schon bald eine Kurzhaarfrisur. Dann ist auf dem Kopf ein kleiner Garten gewachsen – der schmeckt besonders lecker auf einem frischen Butterbrot.



Ökologische Bildungsstätte Oberfranken

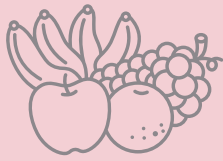
www.oekologische-bildungsstaette.de

09266 / 8252

info@oebo-natur.de

Dauer: 2 bis 3 Stunden

Durchführung vor Ort



Früchte aus dem Frankenwald...

... und aus dem Rest der Welt. Ganz bestimmt kennt Ihr Bananen, Orangen, Ananas und Mangos. Aber wisst Ihr auch, wie Schlehen, Mispeln oder Weißdorn-Früchte schmecken? Bananen wachsen z.B. in Ecuador, das liegt 10.000 km von uns entfernt in Südamerika, und trotzdem kennt sie jedes Kind. Wer kennt jedoch den Geschmack einer Schlehe, die hier gleich um die Ecke in dichten Dornsträuchern wächst? Wir probieren verschiedene Wild- und Südfrüchte, kochen mit ihnen und lernen die Verbindung von Einheimischem mit Exotischem schätzen.
Dauer: 2 Stunden.

Obst- und Gemüse-Saison- Zirkus

Der Apfel-Zirkusdirektor öffnet den Vorhang, der dicke KürbiscLOWN rollt in die Manege, Erbsenkinder kichern in der ersten Reihe. Da, auf dem Hochseil! – die Lauchzwiebel versucht, das Gleichgewicht zu halten. Sie wankt und fällt, doch der Brokkoli fängt sie gerade noch auf.

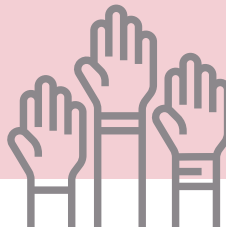
Das alles passiert im kleinen Obst- und Gemüse-Zirkus, der bei Euch zu Gast ist. Die essbaren Figuren sind schnell gebastelt und nebenbei lernt Ihr viel über Sorten, die gerade Saison haben oder von ganz weit hergekommen sind. Mit Essen spielt man doch!
Dauer: 2 bis 3 Stunden.

Ökologische
Bildungsstätte
Oberfranken

[www.oekologische-
bildungsstaette.de](http://www.oekologische-bildungsstaette.de)
09266 / 8252

info@oebo-natur.de
Dauer: 2 bis 3 Stunden
Durchführung vor Ort





Auswahl an thematischen Schwerpunkten:

- Demokratische Werte und Grundrechte
- Umwelt- und Klimapolitik
- Engagement und Protest
- Sicherheit und Freiheit
- Kommunal-, Landes-, Bundes-,
und Europapolitik
- aufgeklärter Patriotismus
- Heimat und Demokratie
- Migrationspolitik
- Systemanalyse und -vergleich

möglicher Wochenplan



Es werden ein- und mehrtägige Kurse zu den oben genannten Themen angeboten. Die Methoden reichen von Workshops, Planspielen, Exkursionen und Vorträgen bis hin zu Zeitzeugengesprächen und Begegnungen mit Politikerinnen und Politikern. Ausgangspunkt der Kursgestaltung sind die Interessen und Vorkenntnisse einer Gruppe. Auf dieser Grundlage kann dann ein passendes Programm entwickelt werden.

Valentum Kommunikation

www.mehrwert-demokratie.de

0941 / 59189670

mehrwERTdemokratie@valentum-kommunikation.de

Dauer: im Optimalfall mehrere Tage // vor Ort



DEMOKRATIE- BILDUNG

Workshops

Demokratische Werte und Prinzipien

Freiheit, Solidarität, Gerechtigkeit und Toleranz sind Begriffe, die jeder kennt. Was aber genau hinter jedem Begriff steckt und welche Bedeutung ein gemeinsames Wertesystem für unser Zusammenleben hat, wird im Workshop untersucht. Die Teilnehmenden bearbeiten ausgewählte Werte, die ein demokratisches System ausmachen und hinterfragen auch, wie diese Werte miteinander in Konflikt stehen können. Anhand von Alltagsbeispielen wird dabei aufgezeigt, inwiefern demokratische Werte immer und überall in unserer Gesellschaft zu finden sind.

Zukunftswerkstatt

Persönliches und ehrenamtliches Engagement sind gerade in einer Demokratie wichtige Stützen des sozialen Zusammenhaltes und der Zivilgesellschaft. In Kleingruppen erarbeiten die Teilnehmenden eine eigene Perspektive auf den Themenkomplex Engagement. Ziel des Workshops ist die Entwicklung von umsetzbaren Impulsen und Ansätzen, um Engagement zu fördern.



Valentum Kommunikation

www.mehrwert-demokratie.de

0941 / 59189670

mehrwertdemokratie@valentum-kommunikation.de

Dauer: im Optimalfall mehrere Tage

Durchführung vor Ort



Stadtentwicklung Gesalte deinen Lebensraum

Wie wünschen wir uns unsere Stadt? Legen wir Wert auf sozialen Wohnungsbau oder Luxuswohnungen? Stehen wir für den Ausbau des öffentlichen Nahverkehrs oder für den Bau gebührenloser Parkhäuser? Im Planspiel erhalten die Teilnehmenden die Möglichkeit, ein bisher brachliegendes Areal zu einem neuen Stadtviertel umzuwandeln. Wie viele unterschiedliche Interessen für die Stadtplanung eine Rolle spielen und wie gemeinsame Kompromisse gefunden werden können, erfahren die Teilnehmenden dabei hautnah. Sie erarbeiten, debattieren und verabschieden ihren eigenen Bauplan für ein neues Stadtviertel und lernen auf diese Weise kommunale Abläufe von der Planungsphase, über die Diskussion im Stadtrat bis hin zu einer gemeinsamen Sitzung mit den Bürgerinnen und Bürgern kennen.

Willkommen im Bundestag!

Beim digitalen Rollenspiel schlüpfen die Teilnehmenden in die Rollen der Abgeordneten im Deutschen Bundestag. Sie vertreten unterschiedliche Positionen und verfolgen teilweise divergierende politische Ziele. Die Aufgabe der Teilnehmenden besteht darin, Fachdebatten zu verschiedenen aktuellen Themen zu führen, Kompromisse zu erarbeiten und gemeinsam Entscheidungen zu treffen. Dabei sind den einzelnen Fraktionen im Bundestag jeweils unterschiedliche Werte besonders wichtig, von denen sie auch die anderen Abgeordneten überzeugen wollen. Um das Rollenspiel als Gruppe zu gewinnen, müssen die Teilnehmenden allerdings das Wohl der gesamten Gesellschaft im Blick behalten und bei ihren Entscheidungen auf eine Ausgewogenheit zwischen wirtschaftlichen, sozialen und ökologischen Zielen achten.

Valentum Kommunikation

www.mehrwert-demokratie.de

0941 / 59189670 // mehrWERTdemokratie@valentum-kommunikation.de

Dauer: im Optimalfall mehrere Tage // vor Ort



DEMOKRATIE- BILDUNG

Workshops

Klimaproteste im Fokus von öffentlichen Debatten

Kaum ein anderes Thema wird im öffentlichen Diskurs kontroverser diskutiert als der politische und gesellschaftliche Umgang mit dem Klimawandel und seinen Folgen. Insbesondere Jugendliche und junge Erwachsene engagieren sich bei Bewegungen wie Fridays for Future, Ende Gelände, Letzte Generation oder Extinction Rebellion für ein radikales Umdenken – und das wiederum mit teils radikalen Protestformen, die Kontroversen in öffentlichen Diskurs auslösen. Im Workshop lernen die Teilnehmenden unterschiedliche Protestformen kennen und diskutieren über deren Wirksamkeit sowie über die Fragen nach (II)Legalität und (II)Legitimität.

Aktuelle Themen in Deutschland

Migration, Sicherheit, Klimawandel, Desinformation: Im Workshop setzen sich die Teilnehmenden in Kleingruppen mit aktuellen Themen und Herausforderungen in Deutschland auseinander und diskutieren auch über ihre eigenen Wünsche und Ideen für die Entwicklung unserer Demokratie. Die wichtigsten Ergebnisse werden auf Plakaten festgehalten und im Plenum präsentiert sowie diskutiert.



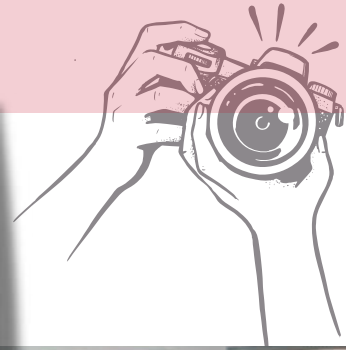
Valentum Kommunikation

www.mehrwert-demokratie.de

0941 / 59189670 // mehrWERTdemokratie@valentum-kommunikation.de

Dauer: im Optimalfall mehrere Tage // vor Ort

IMPRESSIONEN



copyright:
Schullandheimwerk Oberfranken



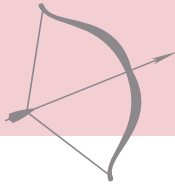
copyright:
Schullandheimwerk Oberfranken



copyright:
Schullandheimwerk Oberfranken



SCHULLANDHEIM
WEISSENSTADT

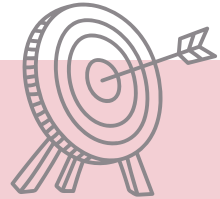


Bogenschießen

Klassisches Bogenschießen ist die Konzentration auf das Wesentliche. Die Schützen verzichten dabei bewusst auf unnötige komplizierte und technische Ausrüstung.

Dies schafft Raum für Kreativität. (Muss als Tagesprogramm in Kombination mit Wildnistag, GPS – Tour, Seilgarten, Navajo/Apachen/Sioux oder Herausforderungen gemeinsam bestehen gebucht werden)

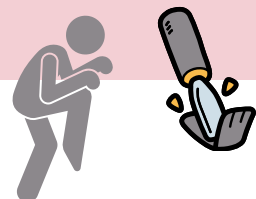
Abenteuerladen GbR - Pit Brunner
<https://www.abenteuerladen-hof.de>
0171 / 6288684 // abenteuerladen@gmx.de
Gruppengröße max. 33 TN
Dauer: Halber Tag // Durchführung vor Ort

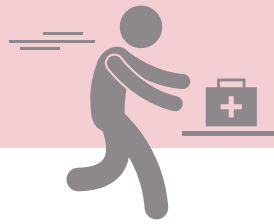


Wildnistag

Ein Tag mit Lagerbau, Schnitzen, Anschleichen und Überleben. Verstecken und Entdecken. (Auch als ½ Tagesprogramm in Kombination mit Seilgarten, Bogenschießen oder GPS - Tour buchbar)

Abenteuerladen GbR - Pit Brunner
<https://www.abenteuerladen-hof.de>
0171 / 6288684 // abenteuerladen@gmx.de
Gruppengröße max. 33 TN
Dauer: Tagesaktion // Durchführung vor Ort





Erste Hilfe kompakt

Hier erfahrt ihr alles Wichtige rund um die erste Hilfe, abgestimmt auf eure individuellen Interessen.

Erste Hilfe Ausbildung

Offizieller erste Helfekurs nach DGUV 304-001 für Führerscheinanwärter*innen, Jugendleiter*innen usw.

Bayrisches Rotes Kreuz - KV Wunsiedel

<https://www.kvwunsiedel.brk.de/>

09231 / 962618

hahn@kvwunsiedel.brk.de

Erste Hilfe kompakt: 4 UE

Erste Hilfe Ausbildung: 9 UE (ab 12 TN - max. 20 TN)

Durchführung vor Ort

Bewegung

Bewegung ist nicht nur ein toller Ausgleich für das lange Sitzen in der Schule, sondern es hilft auch noch beim Lernen, denn Bewegung erhöht die Aufnahme- und Konzentrationsfähigkeit. Durch sportliche Aktivität steigt die Durchblutung in verschiedenen Hirnarealen, die Gedächtnisleistung wird verbessert. Der Main Connect Bewegungsparcours stellt ein umfangreiches Sortiment aus Bewegungs- und Geschicklichkeitsspielen wie Pedalo, Rollbrett, Balance-Kreisel, Laufrad, Holländer, Stelzen, Pedasan, Rola Bola, Jonglierbälle, Bassalo, Kendama, Tualoop und Komet zur Verfügung. An bis zu 14 Stationen entdecken die Schüler:innen vielfältige Bewegungsmöglichkeiten und erweitern gleichzeitig ihre Körperwahrnehmung und ihr Bewegungsrepertoire. Dabei können sie Fähigkeiten wie Auge-Hand-Koordination, Geschicklichkeit, Gleichgewichtssinn und Kraft entwickeln.

Main Connect

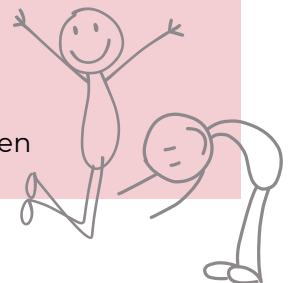
<https://main-connect.de>

09531 / 9449060

info@main-connect.de

Gruppengröße max. 30 Kinder // Dauer: 2,25 Stunden

Durchführung vor Ort





Juniorhelfer / Juniorhelfer plus

Kinder helfen gerne. Das BJRK stellt uns dieses Erste-Hilfe-Programme in Form eines Ordners mit vielfältigen Materialien zur Verfügung. Die Inhalte sind speziell auf die jeweiligen Altersgruppen abgestimmt und führen an die Grundlagen der Ersten Hilfe heran. Zielgruppe: Kinder von 6 bis 10 Jahren an Grundschulen. Mit Hilfe dieses umfangreichen und kindgerechten Medienangebotes können Sie folgende Inhalte an Ihre Schülerinnen und Schüler vermitteln: Pflasterverband, Notruf, Bauchschmerzen, Kopfverletzung, Bewusstlosigkeit, Verbrennung, Knochenbruch, starke Blutung.

Die Module aus dem Juniorhelfer plus bauen auf die Inhalten aus dem Juniorhelfer auf. Hier richtet man sich an etwas ältere Kinder. Zielgruppe: Von 10 bis 13 Jahren an weiterführenden Schulen. Die Inhalte aus beiden Ordnern, können aber auch miteinander kombiniert werden. Inhalte: Schemata, Bewusstlosigkeit und Helmabnahme, Hygiene, akute Erkrankung, Hitzeeinwirkung, Ertrinkungsunfall, Sportverletzung, Wiederbelebung, Schulsanitätsdienst.

Eigenregie - Jugendrotkreuz Bayern

<https://jrk-bayern.de/juniorhelfer>

0921 / 58858

info@swofr.de

Dauer: Flexibel

Durchführung vor Ort



Rettungswagen hautnah

Wenn ihr schon immer mal wissen wolltet, wie es in einem Rettungswagen aussieht und was es dort alles für Geräte gibt ist dieses Angebot genau das Richtige für euch. Die Kräfte vom BRK kommen mit einem Rettungswagen zum Schullandheim und gewähren euch einen spannenden Blick hinter die Kulissen.

Bayrisches Rotes Kreuz - KV Wunsiedel

<https://www.kvwunsiedel.brk.de/>

09231 / 962618

hahn@kvwunsiedel.brk.de

Dauer: Individuell // Durchführung vor Ort



Teamentwicklung im Outdoor-Bereich

Ein vielseitiges und nachhaltiges Erlebnis erwartet euch. Ein Outdoor - Teamtraining, das Aktivitäten wie einen Flossbau oder eine gemeinsame Orientierungstour, ein Interaktionstag, eine Klettertour beinhaltet, prägt das Gemeinschaftsgefühl von Klassen, Abteilung bzw. Unternehmen.

Abenteuerladen GbR - Pit Brunner

<https://www.abenteuerladen-hof.de>

0171 / 6288684 // abenteuerladen@gmx.de

Dauer: Individuell nach Absprache

Durchführung vor Ort

Nachtwanderung

Bei Einbruch der Dämmerung laufen wir los. Dabei achten wir besonders auf Geräusche und Lichtzeichen aus der Umgebung. Wenn sich dann – nach einiger Zeit - unsere Augen an die Dunkelheit gewöhnt haben, werden wir feststellen, dass man auch ohne Licht sehen kann. Bitte auch Taschenlampen mitbringen. In den Sommermonaten nicht vor 22 h.

Olga Hirschmann

09253 / 8354 oder 0151 / 17337105

Gruppengröße mind. 20 TN // Dauer: 3 Stunden

Durchführung vor Ort





GESUNDHEIT, SPORT & BEWEGUNG



Winterolympiade und vieles mehr

Natürlich funktionierte Erlebnispädagogik auch in der kalten Jahreszeit! Zusammen mit Peter Brunner (Abenteuerladen) erleben wir einen unvergesslichen Schullandheimaufenthalt im Winter. Je nach Wetter gestaltet sich das Angebot. ProgrammDetails und Kosten auf Anfrage.

Langlauf

Nach der Einkleidung (Schuh und Ski) erfolgt eine Einweisung ins Material. Das Techniktraining bereitet auf die Tour in der Loipe oder über die freie Fläche vor.

Schneeschuhwanderung

Der Winter lockt mit verführerisch verschneiten Wegen, die nur darauf warten, mit Schneeschuhen erkundet zu werden.

Abenteuerladen GbR - Pit Brunner

<https://www.abenteuerladen-hof.de>

0171 / 6288684 // abenteuerladen@gmx.de

Gruppengröße max. 33 TN

Dauer: Tagesaktion // Durchführung vor Ort

Schneeschuhwanderung

Ihr könnt bei uns Schneeschuhe ausleihen und wunderschöne Wanderungen durch die Umgebung rund um das Schullandheim unternehmen. Das macht richtig Spaß und ist eine ganz neue Erfahrung, so durch den Schnee zu stapfen. Ihr könnt auf eigene Faust losziehen und direkt vom Haus aus starten, ihr könnt aber auch eine geführte Schneeschuhwanderung buchen.

Schullandheim - Eigenregie

[https://www.schullandheimwerk-](https://www.schullandheimwerk-oberfranken.de/schullandheime/)

[oberfranken.de/schullandheime/](https://www.schullandheimwerk-oberfranken.de/schullandheime/weißenstadt)

[weißenstadt](https://www.schullandheimwerk-oberfranken.de/schullandheime/weißenstadt)

0921 / 58858 // info@swofr.de

Dauer: 2 Stunden

Durchführung vor Ort



INTERNATIONALE BEGEGNUNGEN



Deutsch-Tschechische Begegnungswochen Aus Nachbarn werden Freunde

Jedes Jahr gestalten wir mehrere deutsch-tschechische Begegnungswochen.

Ziel ist es Vorurteile, Berührungsängste und auch Sprachbarrieren abzubauen.

Das Medium „Natur“ sowie unsere kreativen und handlungsorientierten Lernansätze bieten die Möglichkeit der Begegnung um langfristig Grenzen in den Köpfen der Kinder und Jugendlichen abzubauen.

Gerne helfen wir Ihnen bei der Suche nach einer geeigneten Partnerschule. Sprechen Sie uns an!

Schullandheim

www.schullandheimwerk-oberfranken.de

0921 / 58858 // info@swofr.de

Dauer: Individuell auf Anfrage // Durchführung vor Ort





Kreativwerkstatt "Traumfänger"

Besonders bei den Indianern haben Traumfänger eine lange Tradition und ihre Herstellung wird von Generation zu Generation weitergegeben. So symbolisieren die runde Form sowie die verwendeten Materialien wichtige Lebensweisheiten und gleichzeitig die vier Elemente Erde, Feuer, Wasser und Luft.

Mit etwas Geduld kann jeder seinen eigenen Traumfänger basteln und ganz individuell gestalten.

Christine Roth Naturführerin

09232 / 919894 // erlebniskiste@gmx.de

Max. 25 TN // Dauer: 2 Std.

Durchführung vor Ort

Wir machen Theater

Mit viel Freude können sich die Kinder und Jugendlichen in die unterschiedlichsten Rollen wandeln. Die Vielfalt der Rollen ist unerschöpflich. Anhand der klassischen Märchen bauen wir das Gerüst für das Theaterstück, das im Ausdruck frei inszeniert oder auch entlang des Märchens originaltreu gespielt werden kann. Mit viel Herz, Bewegungsfreiheit und Esprit leben die Kinder und Jugendlichen ihr kreatives Potential aus und erproben sich in den außergewöhnlichsten Rollen. Speziell für Jugendliche werden Präventionstheaterstücke angeboten.

**Frau Wagner-Zangl vom TaM
Theater am Michelsberg**

<https://www.tam.ag/>

0951 / 30290988 oder

0170 / 2971050 // info@tam.ag

Dauer: halber oder ganzer Tag

Durchführung vor Ort





Das kleine Museum – Kultur auf der Peunt

Dieses Museum für zeitgenössische Kunst ist für Bad Weißenstadt am See ein großer kultureller Gewinn. Es werden Arbeiten von international renommierten Künstlern gezeigt, die sonst nur in den großen Museen zu sehen sind. Gruppen bitte im Vorfeld anmelden.

Das Kleine Museum – Kultur auf der Peunt

<https://www.kleinesmuseum-weissenstadt.de/>

09253 / 954672 // info@kleinesmuseum-weissenstadt.de

Dauer: individuell // Entfernung: 2,6 km

Rogg-In

Das Informationszentrum "ROGG IN" in Bad Weißenstadt am See ist einzigartig in Deutschland und bietet ein Erlebnis für Herz, Geist und Seele. Neben vielen Informationen zu Anbau, Verarbeitung und Bedeutung des Roggens erwarten die Besucher sinnliche Erlebnisse. Gruppen bitte im Vorfeld anmelden.

ROGG-IN

Pädagogisch-Poetisches Informationszentrum für Roggenkultur

<https://www.rogg-in.de/informationszentrum/ueber-das-zentrum/>

09253 / 9546224 // mail@rogg-in.de

Dauer: individuell // Entfernung: 2,6 km

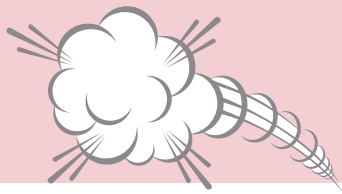
Stadtführung und Kellerbesichtigung

Diese Führungen durch die alten Gänge, ermöglicht euch spannende Einblicke in die Weißenstädter Unterwelt. Ihr erhaltet einen Überblick über die Entstehung des Fichtelgebirges und die geologischen Zusammenhänge.

Olga Hirschmann

09253 / 8354 oder 0151 / 17337105

Dauer: Auf Anfrage // Durchführung vor Ort



Museum für Comic und Sprachkunst

Der Museumsrundgang beginnt mit einer Einführung in die Geschichte des Comics. Ein animierter Kurzfilm erläutert die Entwicklung der Kunstform und stellt Meilensteine und wichtige Werke vor. Auf 130 qm ist ein begehbares Entenhausen entstanden. Schaut Daniel Düsentrieb in seiner Erfinderwerkstatt über die Schulter, macht Urlaub auf Oma Ducks Bauernhof oder nimmt ein Talerbad im Geldspeicher. Es gibt verschiedene pädagogische Angebote und Führungen aus denen ihr wählen könnt. (Text: HomepageAnbieter)

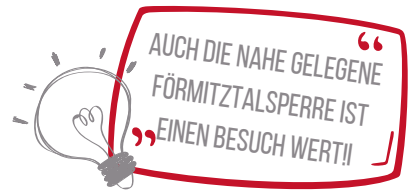
Erika-Fuchs-Haus

Museum für Comic und Sprachkunst

<https://www.erika-fuchs.de/>

09284 / 9498120 // info@erika-fuchs.de

Dauer: Individuell Entfernung: 18 km



Porzellanikon

Ob technisch, kreativ oder zum Eintauchen in das Porzellanerleben früher wie heute – mit viel Erfindergeist, Staunen und neuem Wissen geht es rund um Porzellan und darüber hinaus. Bei allen Programmen finden sich die entsprechenden Lehrplanbezüge. Der Förderverein Porzellanikon e. V. unterstützt die Anreise von Schulklassen zu unseren Schulprogrammen mit bis zu 250 Euro. (Text: Homepage Anbieter)

Porzellanikon Selb

<https://www.porzellanikon.org/programme/programm-fuer-schulen/>

09287 / 918000 // museumspaedagogik@porzellanikon.org

Dauer: Individuell / Entfernung: 27 km

Oberfränkisches Bauernhofmuseum

Hier kann man spielend lernen, alte Geräte handhaben, Nützliches und Seltenes aus Naturmaterial für Haus und Garten herstellen. Es gibt viele tolle Aktionsprogramme im Rahmen der Museumspädagogik, die für Gruppen zusätzlich gebucht werden können.

Oberfränkisches Bauernhofmuseum Kleinlosnitz

<https://www.kleinlosnitz.de/museumspaedagogik/>

09251 / 3525 // museum@kleinlosnitz.de

Dauer: Individuell // Entfernung: 12 km



Kinder Zirkus „Hereinspaziert!!!“

Hier sind grundsätzlich zwei Varianten möglich.

Einerseits erwartet Sie eine bunte Mischung aus Jonglage, Zauberei und einer großen Zahl an Mitmachaktionen – sowohl für alle Zuschauenden wie auch für einzelne in die Manege geholten interessierten Kindern. Darin besteht der Schwerpunkt des Programms - sodass zwar nicht alle Kinder, aber doch zwischen 10 und 15 von ihnen aktiv in der Manege sein werden, die restlichen aber immer wieder über Impulse für alle mit aktiviert werden. Dieses Vorgehen hat sich in den letzten Jahren mit mehreren Schulklassen sehr bewährt und ist für eine Gesamtzahl von bis zu 80 (max. 100) Kindern machbar.

Die andere Möglichkeit ist, mit einer wesentlich kleineren Zahl von Kindern (max. 15-20) - Eine Mischung aus einer Vorstellung von meiner Seite und dem Einüben eigener kleiner Kunststücke der Kinder. Es beinhaltet Akrobatik (Pyramidenbau, Räder, Purzelbäume u.ä.) sowie Elemente der Jonglage (Tücherjonglieren, Tellerdrehen und evtl. auch Diabolospiel). Diese Elemente können dann gleich nach einer kleinen Pause in die Manege gebracht werden, da jede Einheit mit einer kleinen Vorstellung beginnt.

Im Fokus bei beiden Varianten steht die Spielfreude und den Kindern mit Begeisterung die Welt des Zirkus hautnah erlebbar zu machen, jenseits all der üblichen Glitzer- und Glimmerausstattung mit einfachen aber (hoffentlich) wirkungsvollen Mitteln. Eine einfache Manege aus mehreren Stativen, 2 Tischen, Musik und ein paar Koffern genügen dafür – wie gesagt: „Hereinspaziert!!!“



Peter Hofmann
<https://peters-kinderzirkus.de>
0921 / 514486
info@peters-kinderzirkus.de
Dauer: Individuell
Durchführung vor Ort



Erlebnis Team

„Mit einer Hand lässt sich kein Knoten knüpfen...“ ...deshalb gibt es viele Hände im Team. Spannende Stunden rund ums Team und der Erlebnispädagogik liegen vor uns. Alle Aufgaben werden aktiv mit Kopf, Herz und Hand erprobt und gemeistert.

Zusammenarbeit, Koordination und Problemlösung stellen immer neue Herausforderungen, die Schritt für Schritt wachsen und sich festigen. Spaß und Gemeinschaft fördern die Basis für Vertrauen. Vertrauen und Ehrlichkeit ist die Basis für gute Teamarbeit und eine starke Klassengemeinschaft. Und Spaß ist doch klassenklar! Ob zum Kennenlernen einer neuen Gemeinschaft oder zum Optimieren einer bestehenden Gemeinschaft.

*Auch als Kombination mit dem Modul Niedrigseilgarten - Teamparcour möglich: Teamtag "entdecken erleben erfahren".

Die Outdoorfränkin - Susanne Stadler

www.outdoorfraenkin.de

0951 / 9329278 oder 0171 / 3550816

info@outdoorfraenkin.de

Dauer: individuell

Durchführung vor Ort

Agenten Thriller

Eine Story für das ganze Team! Das Agententeam bekommt von der Zentrale unterschiedliche Aufträge zur Spionage. Die einzelnen Schritte bis zur Erledigung der Hauptaufgabe werden aus Sicherheitsgründen erst nach und nach bekannt gegeben. Vor allem aber darf die Gegenseite auf keinen Fall etwas von der Spionagearbeit bemerken. Genauigkeit, Präzision und gemeinsame Aufgabenerfüllung stehen an oberster Stelle. Bitte für diese Teamsequenz aus Abenteuer-, Problemlöse- und Kooperationsaufgaben, Hut, Sonnenbrille und dunkle Klamotten mitbringen!

Die Outdoorfränkin - Susanne Stadler

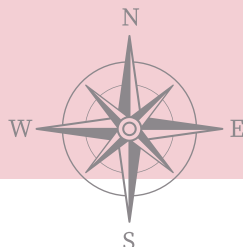
www.outdoorfraenkin.de

0951 / 9329278 oder 0171 / 3550816

info@outdoorfraenkin.de

Dauer: 6 Stunden

Durchführung vor Ort



Orientierungstour GPS - Walderlebnis

Alle Richtungen sind möglich! Nur gemeinsam können wir entscheiden wohin unser Weg führt. Dank moderner Navigationsgeräten wird es leichter. Alle Herausforderungen werden im Team gemeistert – egal ob in der Orientierung oder bei den Spielen und Aufgaben an den einzelnen Punkten unserer Tour. Die Spannung steigt, Teamwork zahlt sich aus. Abenteuer, Kondition, gemeinsam unterwegs sein, sich orientieren, eine komplexe spannende Teamaufgabe als Höhepunkt der Tour, gute Laune & jede Menge Spaß warten auf euch. Auch mit den Modulen "Erlebnis Team" und "Niedrigseilgarten-Teamparcour kombinierbar, als 2-Tages-Event: "Abenteuer Team".

Die Outdoorfränkin - Susanne Stadler

www.outdoorfraenkin.de

0951 / 9329278 oder 0171 / 3550816

info@outdoorfraenkin.de

Dauer: 4,5 Stunden oder 2 Tage

Durchführung vor Ort

Niedrigseilgarten - Teamparcour

Unterschiedliche Aufbauten zwischen Bäumen und auf der Erde fordern uns als Team. Nur gemeinsam schaffen wir diesen Parcours aus unterschiedlichen Aufbauten und unterschiedlichen Lösungswegen. Wir brauchen Teamgeist, Hilfsbereitschaft, Problemlösungsstrategien und Körpergeschick damit wir die Aufgabe bewältigen können. Hilfe anbieten, Unterstützung annehmen, Ressourcen nutzen, Kompetenzen erkennen und einsetzen und somit die Stärken und Schwächen der Teammitglieder optimal nutzen. Damit kommt das Team gemeinsam zum gesetzten Ziel. Auch als Kombination mit dem Modul Erlebnis Team möglich: Teamtag "entdecken erleben erfahren".

Die Outdoorfränkin - Susanne Stadler

www.outdoorfraenkin.de

0951 / 9329278 oder 0171 / 3550816

info@outdoorfraenkin.de

Dauer: individuell

Durchführung vor Ort



Stick Storm

Die Schüler*innen verbauen elastische Holzspateln, die zu einem langen Ketten-Geflecht verwoben werden. Dabei sind Geduld, Genauigkeit und Konzentration gefragt. Die beim Verweben gespeicherte Energie lässt die Konstruktion am Ende effektiv in "die Luft gehen." Mathematische als auch physikalische Zusammenhänge bieten sich zur Motivation und/oder Reflexion an.

Landart

LandArt setzt sich aus "Land" und "Art" zusammen, denn hier wird aus Naturmaterialien Kunst erschaffen. Dabei kann alles genutzt werden, was man in der Umgebung findet: Äste, Blätter, Gräser, Steine, Sand, Rinde und andere Naturmaterialien. Entstehen können Blütenstrassen oder Blätterschlangen, Stein-Mandalas oder Baumgesichter. Egal, ob alleine oder im Team gestaltet wird - hier finden sich Natur und Künstler.

Main Connect

<https://main-connect.de>

info@main-connect.de // 09531 / 9449060

Gruppengröße max. 30 Kinder // Dauer: 2,25 Stunden

Durchführung vor Ort

Denk-Labor

Problemlösen mit Geduld und Grips! Knobeln, Tüfteln und Ausprobieren! Euch erwartet ein interaktives Denk- und Rätsel-Labor, Köpfe rauchen und Hände begreifen. Alles wird erprobt, man legt Hand an, beobachtet, versteht. Und ehe man sich versieht, ist man mittendrin in der Welt der Logik. Viele der mathematischen Knebeleien lassen sich alleine oder im Team lösen. Die Schüler*innen wachsen an ihren Aufgaben und erkennen, dass Problemlösen nicht abstrakt und schwierig sein muss, sondern – im Gegenteil – Freude bereiten kann.

Main Connect

<https://main-connect.de>

09531 / 9449060

info@main-connect.de

Gruppengröße max. 30 Kinder

Dauer: 2,25 Stunden

Durchführung vor Ort





Wir bauen uns eine Stadt

Kinder und Jugendliche werden zu Baumeistern und erschaffen als Team eine Stadt aus bis zu 50.000 Holz-Bausteinen. Dabei nehmen sie die Dinge selbst in die Hand und konstruieren aus einem Berg von unscheinbaren Bausteinen ihre ganz persönlichen Lebens-, Erfahrungs- und Spielwelten. Jeder bringt seine individuellen Stärken ein und profitiert von den Stärken der anderen, denn die Teams bauen nicht gegen-, sondern miteinander. Alle haben das gleiche Ziel – eine schöne neue Stadt soll entstehen. Zum Abschluss bekommen die Baumeister im Rahmen einer Stadtführung die Gelegenheit, das Geschaffene zu begutachten, ihre Gebäude vorzustellen und zu reflektieren.

Main Connect

<https://main-connect.de>

info@main-connect.de // 09531 / 9449060

Gruppengröße max. 30 Kinder // Dauer: 2,25 Stunden

Durchführung vor Ort

Domino-Effekt

2000 Domino-Hölzchen, 2 h Zeit und noch 8 - 10 knifflige Aufgaben zu lösen – das kann nur einem guten Team gelingen. Wie schafft man es beispielsweise innerhalb des „Dominolaufs“ eine gespannte Mausefalle zum Zuschnappen oder gar einen Luftballon zum Platzen zu bringen? Die Schüler*innen erfahren sehr direkt, wie wichtig Teamarbeit Konzentrationsfähigkeit, Feinmotorik und räumliches Vorstellungsvermögen sind. Durch lösungsorientiertes Handeln beim Aufbau und beim Lösen der Aufgaben werden neben Kreativität und Sozialkompetenz, vor allem Sach- und Methodenkompetenz gezielt gefördert und gefordert.

Main Connect

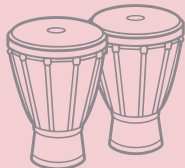
<https://main-connect.de>

info@main-connect.de // 09531 / 9449060

Gruppengröße max. 30 Kinder // Dauer: 2,25 Stunden

Durchführung vor Ort





SOZIALES LERNEN

Trommeln und Kommunikation

Erlebnispädagogik & Afrikanische Trommelkunst begegnen sich und haben ein gemeinsames Ziel: GEMEINSCHAFT –KOMMUNIKATION – SPASS. Kommunikation ist unsere wichtigste Sozialkompetenz. Unser soziales Miteinander lebt von guter Kommunikation. Paul Watzlawick sagt: Man kann nicht nicht kommunizieren. Genau aus diesem Grund sollten wir unsere Kommunikation bewußt einsetzen und uns um eine ansteckende und begeisternde Kommunikation kümmern. Denn der Funken der Begeisterung springt dann auf unser Gegenüber. Und das wird er...Beim Trommeln, im erlebnispädagogischen Teil und beim gemeinsamen Finale dieses aufregenden Workshops.

Die Outdoorfränkin - Susanne Stadler

www.outdoorfraenkin.de

0951 / 9329278 oder 0171 / 3550816

info@outdoorfraenkin.de

Dauer: 4 oder 6 Stunden

Durchführung vor Ort

Kanutour

Nach einem kleinen Spaziergang zum See oder Fluss und einer Einführung in das Kanufahren können die Teilnehmer*innen mit den Kanus, zu zweit oder zu dritt, den See oder Fluss befahren. Bei schönem Wetter kann es auch nass werden.

Abenteuerladen GbR - Pit Brunner

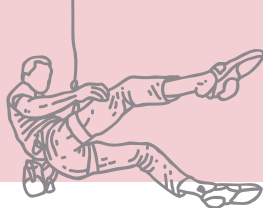
<https://www.abenteuerladen-hof.de>

0171 / 6288684 // abenteuerladen@gmx.de

Gruppengröße max. 33 TN

Dauer: Individuell (auch als 1/2-Tagesprogramm mit Bogenschießen, GPS-Tour, Seilgarten oder Herausforderungen gemeinsam bestehen buchbar // Durchführung am See





Zirkus

Wer wollte nicht schon immer einmal Jonglieren, Einrad fahren oder Akrobatik versuchen. Dieser Tag ist ganz dem Leben im Zirkus gewidmet.

Floßbau

An einem See oder an einem Fluss wird von der Gruppe ein Floß aus einfachsten Mitteln gebaut und anschließend benutzt. Ein Erlebnis von besonderer Art. Wer einmal auf einem Floß sitzt kann nicht zurück.

Klettern

Nach einer Einführung in Seil- und Knotentechnik wird nach Herzenslust geklettert, gebouldert und abgeseilt. Der Klettertag findet im Fichtelgebirge, Steinwald, im Oberen Göltzschtal oder an der Fattigsmühle statt. Für Anfänger geeignet. Bei schlechtem Wetter wird der Klettertag in unsere eigene Kletterhalle verlegt.

Preis: Nach
Absprache

Seilgarten

Verschiedene Elemente eines Niedrigseilgartens werden gemeinsam begangen. Gemeinschaftsgefühl, Abenteuerlust und Überwindung von eigenen Grenzen sind ein wichtiger Bestandteil der Seilübungen. ½ Tagesprogramm. (nur als Tagesprogramm in Kombination mit Wildnistag, GPS – Tour, Bogenschießen, oder Herausforderungen gemeinsam bestehen buchbar)



Abenteuerladen GbR - Pit Brunner

<https://www.abenteuerladen-hof.de>

0171 / 6288684 // abenteuerladen@gmx.de

Gruppengröße max. 33 TN (außer Klettern) //

Dauer: Tagesprogramm // Durchführung vor Ort, am See, oder in der Kletterhalle



Orientierung

Mit Karte und Funkgerät durch die Schönheit der Natur. Mit den Funksprüchen führt eine Teilgruppe die andere Teilgruppe. Hier ist eine exakte Kommunikation, Planungsfähigkeit und Kreativität gefragt. Nach einer kurzen Einführung in das Kartenlesen und der Wegbeschreibung findet manch einer nicht gleich den richtigen Weg.

Messer, Gabel, Schere, Licht

Experimente mit Feuer und Wasser, Balance und Schwerkraft. Gefahren erkennen und damit umgehen. Hier wird gezündelt, geworfen, gebuddelt und geschnitzt. Die Teilnehmer lernen spielerisch die Gefahren einzuschätzen.

Navajo, Apachen, Sioux

Traditionen der Indigenen Völker erleben, Schmuck basteln, Pfeil und Bogen, Speere oder Tanzstöcke schnitzen. Anschleichen und Überfallen üben und Mahlzeiten am Feuer einnehmen sind wesentliche Bestandteile des Tages.

(auch als ½ Tagesprogramm in Kombination mit Bogenschießen buchbar)

Abenteuerladen GbR - Pit Brunner

<https://www.abenteuerladen-hof.de>

0171 / 6288684 // abenteuerladen@gmx.de

Gruppengröße max. 33 TN

Dauer: Tagesprogramm // Durchführung vor Ort

Klassengemeinschaft (3tägig)

Mit unterschiedlichen erlebnispädagogischen Methoden (Interaktionsübungen, Problemlösungsaufgaben, Orientierungstour, Seilgarten) wird die Gemeinschaft der Klasse gestärkt und soziale Kompetenz sowie Kommunikationsfähigkeiten gefördert.

Abenteuerladen GbR - Pit Brunner

<https://www.abenteuerladen-hof.de>

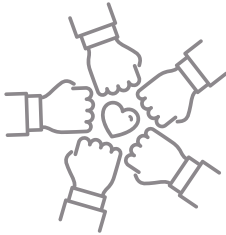
0171 / 6288684 // abenteuerladen@gmx.de

Gruppengröße max. 33 TN

Dauer: Individuell



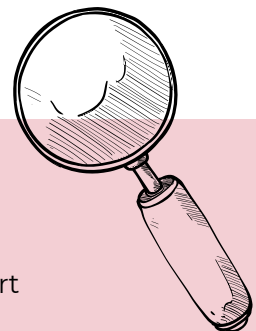
Herausforderungen gemeinsam bestehen



Durch verschiedene Übungen mit hohem Aufforderungscharakter z.B. Vertrauensübungen und Problemlösungsaufgaben wird die Gemeinschaft der Gruppe gestärkt. Bei anschließenden Nachbesprechungen werden gemeinsam Ziele für die weitere Zusammenarbeit formuliert.
(auch als ½ Tagesprogramm in Kombination mit Seilgarten, Bogenschießen oder GPS - Tour buchbar)

GPS - Tour

Hier werden in Kleingruppen unterschiedliche Caches gelegt und gesucht.
(muss als Tagesprogramm in Kombination mit Seilgarten, Herausforderungen gemeinsam bestehen, Wildnistag oder Bogenschießen gebucht werden)



Abenteuerladen GbR - Pit Brunner
<https://www.abenteuerladen-hof.de>
0171 / 6288684 // abenteuerladen@gmx.de
Gruppengröße max. 33 TN
Dauer: Tagesprogramm // Durchführung vor Ort



Denksport mit der cuboro Kugelbahn

Nicht Geschwindigkeit macht den Cuboro-Meister, sondern Ausdauer. Ziel ist es, die Murmel möglichst lange auf der Bahn in Bewegung zu halten. Hier ist strategisches Denken gefragt. Jede Gruppe (6 – 8 SchülerInnen) hat 74 Cuboro-Würfel mit unterschiedlichen Bahn-Funktionen zur Verfügung. Wie lassen sich die würfelförmigen Elemente so kombinieren, dass die Kugel besonders lange unterwegs ist? Probiert es aus! In diesem kooperativen Wettkampf ist Teamwork genauso gefragt wie räumliches Denken.

Main Connect

<https://main-connect.de>

09531 / 9449060 // info@main-connect.de

Gruppengröße max. 30 Kinder // Dauer: 2,25 Stunden

Durchführung vor Ort

Workshop Kommunikation

Kommunikation, Zusammenarbeit, Kooperation und Problemlösung stellen immer neue Herausforderungen. Kommunikation sorgt für Verständnis und Klarheit. Das Teamtraining mit dem Focus Kommunikation erweitert die Kompetenzen durch unterschiedliche Aufgaben und passende Kommunikationsmodellen.

Die Outdoorfränkin - Susanne Stadler

www.outdoorfraenkin.de

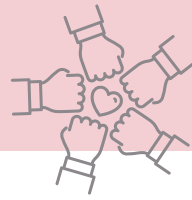
0951 / 9329278 oder 0171 / 3550816

info@outdoorfraenkin.de

Dauer: Individuell

Durchführung vor Ort





Erfolgsgeheimnis Team: Team erleben – Teamarbeit optimieren

Nur wenn alle das Ziel kennen, stimmt die Richtung. Ganz egal ob der eigene Kompetenzbereich gefordert ist oder die Kompetenzen im Team sich vereinen müssen. Ein Team hat Stärken und Schwächen. In diesem Training finden die TN heraus, wie sie Ressourcen optimal nutzen.

Die Outdoorfränkin - Susanne Stadler

www.outdoorfraenkin.de

0951 / 9329278 oder 0171 / 3550816

info@outdoorfraenkin.de

Dauer: Individuell // Durchführung vor Ort

Bewerbungstraining Vorstellungsgesprächstraining Ausbildungsberatung

Noch keine Idee, welche Ausbildung die Richtige sein könnte? Dann seid ihr hier genau richtig. Entdeckt die vielen Möglichkeiten. Außerdem erfahrt ihr alles wichtige für eure Bewerbung und erstellt diese natürlich auch direkt unter fachkundiger Anleitung. Außerdem könnt ihr erfahren, worauf es im Vorstellungsgespräch ankommt und frei nach dem Motto "Probieren geht über Studieren" könnt ihr hier im sicherem Umfeld die Situation eines Vorstellungsgesprächs üben.

Handwerkskammer
Oberfranken
Herr Peter Liewald
<https://www.hwk-oberfranken.de/artikel/feier-schuelerinnen-und-schueler-72,1210,3034.html>
0921 / 910250
peter.liewald@hwk-oberfranken.de
Dauer: Individuell
Durchführung vor Ort



Seminarmodule „Willkommen in der Arbeitswelt“

Die Schulzeit ist vorbei, eine völlig neue Welt mit vielen Chancen und Fallstricken öffnet sich für Berufseinsteiger*innen. Azubis müssen sich neben der Aneignung der Fachkenntnisse in kürzester Zeit ihren Platz im Unternehmen suchen. Dabei kommen die unterschiedlichsten Herausforderungen auf sie zu. Dieses Training mit Outdoor-Elementen ist insbesondere dafür gedacht, die soziale Kompetenz zu stärken und somit als Grundlage für einen selbstbewussten und verantwortungsvollen Umgang mit der neuen Rolle zu dienen und den Anforderungen des Unternehmens gerecht zu werden. Trainingsinhalte sind: Kommunikationstechniken, Konfliktmanagement, Business-Knigge, Selbstmanagement, Perspektivwechsel, Teamfähigkeit.

Kettenreaktion für Azubis

Eine geniale, kreative und spannende Aktion für das ganze Team. Bei der am Ende alles umfällt und als Kettenreaktion zusammen passt. Die Aufgabe ist simpel und doch komplex. Denn die Kugeln müssen rollen vom Anfang bis zum Ende. Eine Präsentation der Teams ist auch dabei und Feedback gibt es obendrauf.

Die Outdoorfränkin - Susanne Stadler

www.outdoorfraenkin.de

0951 / 9329278 oder 0171 / 3550816

info@outdoorfraenkin.de

Dauer: Individuell // Durchführung vor Ort





Stärken und Kompetenztraining für Azubis

Gezielt abgestimmt auf ihr Unternehmen und die Ausbildungsbereiche fordert dieser Tag ihre Azubis in ihren Stärken und Kompetenzen. Das Bewusstwerden, der erfolgreiche Einsatz im Unternehmen und die Eigeninitiative und Selbstbewusstsein für die eigenen Kompetenzen sind Ziele dieses Trainings. Ob Hochseil – oder Niedrigseilgarten, Abseilen, Boots – oder Floßtour, City Bound oder Erlebnis Team. Das Erlebnis alleine reicht nicht aus. Erst der Transfer in den Ausbildungsalltag läßt Kompetenzen erkennen und gewinnbringend in die Ausbildung integrieren. Kommen Sie mit mir ins Gespräch. Wir besprechen die Details. Ihr individuelles Angebot erstelle ich gerne für Sie.

Die Outdoorfränkin - Susanne Stadler

www.outdoorfraenkin.de

0951 / 9329278 oder 0171 / 3550816

info@outdoorfraenkin.de

Dauer: Individuell // Durchführung vor Ort

In der Ausbildung angekommen Orientierungstour GPS

Alles ist neu und verändert sich! Sich Einfinden in die neue berufliche Situation; Den Anforderungen des Unternehmens und den Arbeitsaufgaben gerecht werden; Teamplayer werden in der Kommunikation, Zusammenarbeit und Kooperation; In der Schnelligkeit des Arbeitsalltags Eigeninitiative, Qualität, Aneignung der Fachkenntnisse und Atempausen verbinden; Soziale Kompetenzen stärken und einen selbstbewussten und verantwortungsvollen Umgang mit der neuen Rolle trainieren. Kommen Sie mit mir ins Gespräch. Wir besprechen die Details. Ihr individuelles Angebot erstelle ich gerne für Sie.

Die Outdoorfränkin - Susanne Stadler

www.outdoorfraenkin.de

0951 / 9329278 oder 0171 / 3550816

info@outdoorfraenkin.de

Dauer: 1 Tag // Durchführung vor Ort



Bewegliche Geräusche

Dieses Modul spricht die Fähigkeit, die Bewegungsrichtung eines Geräusches zu erkennen an. Das ist für uns - etwa im Verkehr - überlebenswichtig. Bei leisen Geräuschen ist das aber gar nicht so leicht. Diese Übung hat etwas sehr Meditatives und bringt eine unkonzentrierte Gruppe gut zur Ruhe.

Ein Ohr geht auf Reisen

... im Schullandheim Bad Weißenstadt am See, trifft dort auf viele Mitstreiter und erlebt aufregende 100 Stunden. Begleite es auf seiner Reise, erlebe mit deinem Ohr spannende Abenteuer, und hilf ihm seine Eindrücke festzuhalten. Die zuhause gebliebenen Ohren werden lauschen, wenn die Euren von dem Erlebten erzählen.

Hörmemory

Es werden immer 2 Filmdosen mit dem gleichen Material gefüllt. Das können Erbsen, Watte, Reis, Steine, ein Geldstück, Korkenstücke, Ästchen etc. sein. Danach könnt ihr nach dem Prinzip von Memory damit spielen und ganz nebenbei euer Gehör schulen.

Schullandheim - Eigenregie

<https://www.schullandheimwerk-oberfranken.de/schullandheime/weißenstadt>
0921 / 58858 // info@swofr.de

Dauer: Individuell // Durchführung vor Ort
Flexible eigenständige Nutzung, Materialien vor Ort.





Von Ohr zu Ohr

Warum müssen Erwachsene nur so umständlich erklären? Warum sprechen sie nicht in „Kindersprache“? Hier dürft ihr eure Projekte für viele kleine und große Ohren gestalten. Eure Aufnahmen sollen helfen sich im Schullandheim besser zurechtzufinden. Erzähle deshalb von deinen Erfahrungen, von schrecklichen Geräuschen, wie „Tassen gehen zu Bruch“, von lustigen Geräuschen, wie „Max schnarcht im Zimmer nebenan“, den wunderschönen wie „lachende Kinder beim Spielen“, usw. Alle Regeln im SLH werden in Einzelprojekten vertont, mit Geräuschen untermauert und die fertig gestalteten Aufnahmen werden im SLH für alle anderen Klassen abgespielt.

Die Stille hören

Während es still ist, ist eigentlich nichts zu hören. Oder vielleicht doch? Du wirst staunen, wie viele verschiedene Geräusche auch in der Stille zu dir durchdringen! Setze dich bequem hin und atme ruhig. Jetzt höre genau hin: Welche Stimmen und Geräusche kannst du hören, die von außerhalb stammen? Welche Geräusche kommen aus dem Raum, in dem du jetzt sitzt? Und nun konzentriere dich auf deinen Atem, wie er kommt und geht. Der Ein-Atem hört sich etwas anders an als der Aus-Atem. Höre deinem Atem zu. (labbe.de)

Schullandheim - Eigenregie

<https://www.schullandheimwerk-oberfranken.de/schullandheime/weißenstadt>

0921 / 58858 // info@swofr.de

Dauer: Individuell Durchführung vor Ort

Flexible eigenständige Nutzung; Materialien vor Ort





Mach was draus! Spontancollagen oder Sprechchöre

Die Teilnehmer*innen arbeiten in Kleingruppen. Sie suchen sich aus diversen Texten und Textfragmenten (wie Zeitungsartikeln, Gebrauchsanweisungen, Gedichten, Telefonbüchern, Comics oder Kindergeschichten u.ä.) kurze Ausschnitte aus und nehmen diese zum Ausgangspunkt für die Entwicklung eines kurzen Hörstücks. Wie kann man den Text lesen, sodass er ganz anders wird? Was passiert, wenn mehrere Texte "vermischt" werden? Wie können die Sprecher*innen so im Raum platziert werden, dass sich z. B. ein "Vierkanalton-Effekt" ergibt? Wie lassen sich Stimmen ohne technische Hilfsmittel verfremden? Diese und viele weitere spannende Fragen werden euch faszinieren.

Schullandheim - Eigenregie

<https://www.schullandheimwerk-oberfranken.de/schullandheime/weißenstadt>

0921 / 58858 // info@swofr.de

Dauer: Individuell // Durchführung vor Ort

Flexible eigenständige Nutzung, Materialien vor Ort.

Mit Geräuschen komponieren

Spiele mit der eigenen Stimme und selbst produzierten Geräuschen. Jede Gruppe entwickelt eine kurze Komposition aus selbst produzierten Geräuschen und führt sie den anderen vor.

Nonsense-Sätze

Eine Variante der Geräuschkomposition: Die TN sprechen gemeinsam einen Nonsense-Satz; der/die Dirigent/in gibt an, wie dieser Satz jeweils zu sprechen ist: Mit verschiedenen Lautstärken, mit verschiedenen Stimmlagen, mit unterschiedlichen Tempi usw. Seid gespannt, was entsteht!

Schullandheim - Eigenregie

<https://www.schullandheimwerk-oberfranken.de/schullandheime/weißenstadt>

0921 / 58858 // info@swofr.de

Dauer: Individuell // Durchführung vor Ort

Flexible eigenständige Nutzung, Materialien vor Ort.



Einfach mal machen! Wir bauen gemeinsam ein Kuppelzelt

Teamwork, Gruppenfindung, gemeinsam etwas erreichen. Einfach mal machen und auch machen lassen. Das ist die Devise für unsere Wald-Behausung. Zu Beginn werden wir an die Planung des Kuppelzertes gehen. Danach folgt das Errichten und das Abdecken (mal sehen, wie regenfest es wird...). Im Anschluss wird natürlich eine gemeinsame Pause darin verbracht! Gemeinsam etwas Großes erreichen zu können, weckt den Teamgeist. Die Teilnehmenden erleben den Prozess von Anfang bis Ende und können dadurch erfahren, was es bedeutet, wenn alle an einem Strang ziehen. Jeder wird ganz neue Seiten an sich entdecken – und an seinen Mitschülerinnen und Mitschülern wird auch manches wahrgenommen, das einem vorher nicht auffiel. Sowohl lebhaften als auch zurückhaltenderen Gruppen und Charakteren bietet sich hier eine interessante Möglichkeit, gemeinsam zu wirken! (Vorher klären wir mit dem Waldbesitzer ab, was wir nutzen und ob es stehen bleiben darf.) Gruppengröße: bis zu 15 Personen.

Ökologische Bildungsstätte Oberfranken

www.oekologische-bildungsstaette.de

09266 / 8252 // info@oebo-natur.de

Dauer: 3 bis 5 Std.

Durchführung vor Ort // Buchbar von März bis Oktober

Der Werkstoff Ton ist Natur pur!

Ton war seit der Steinzeit der bevorzugte Werkstoff des Menschen für die Herstellung von Gefäßen. Doch wie wird aus einer weichen Erdmasse ein fester Gebrauchsgegenstand oder auch ein dekoratives Kunstobjekt? Das könnt Ihr hier erfahren – und selbst ausprobieren! Ob es dabei eine Schale, ein Teller, eine Duftlampe oder vielleicht ein lustiger Kantenhocker werden soll, dürft Ihr ganz allein entscheiden! Themenbezogen werden wir mit Liebe zum Detail gestaltete Gegenstände anfertigen, wobei Ihr Eurer Fantasie freien Lauf lassen könnt.

Ökologische Bildungsstätte Oberfranken

www.oekologische-bildungsstaette.de

09266 / 8252 // info@oebo-natur.de

Dauer: 2 Std.

Durchführung vor Ort



Hecke

Spielerisch lernen wir das Ökosystem Hecke und verschiedene Heckenpflanzen kennen.

Diese drei Angebote eignen sich besonders für die Klassen 1 bis 4.

Walderlebnis

Spielerisch lernen wir den Wald und die Bäume mit allen Sinnen kennen.

Wiesenforscher

Spielerisch erforschen wir die faszinierende Welt der Wiesenblumen

Ökologische Bildungsstätte Burg Hohenberg

<https://www.oekoburg.de/>

09233 / 716055 // Susanne.Bosch@oekoburg.de

Dauer: 3 Stunden

Durchführung vor Ort

Der letzte Dreck und das schwarze Gold

Wir sagen „Mist“, wenn wir etwas doof oder eklig finden. Doch im Kreislauf der Natur gibt es keinen Dreck. Die Erde, der Matsch auf dem wir gehen und stehen ist das reinste Paradies für kleine Lebewesen: Würmer, Larven, Pilze und Bakterien. Das Bodenleben ermöglicht erst all das andere Leben – auch unseres. Wir untersuchen auf einer Wahrnehmungsreise mit allen Sinnen ganz genau, wir graben mit den Händen und beobachten, mit dem Auge, mit der Nase und mit Instrumenten wie einem Mikroskop. Wer danach dreckig ist, hat alles richtig gemacht!

Ökologische Bildungsstätte Oberfranken

www.oekologische-bildungsstaette.de/

09266 / 8252

info@oebo-natur.de

Dauer: 2 Std.

Durchführung vor Ort





Basteln mit Naturmaterialien - Kreatives aus dem Wald

Während wir durch den Wald spazieren und viel Wissenswertes über ihn erfahren, sammeln wir interessante Dinge, wie z.B. verschiedene Zapfen und Blätter, Moose, Äste, Beeren und Rinde. Je nach euren Wünschen und Ideen basteln wir aus all diesen tollen Sachen vielleicht ein zauberhaftes Bild, ein klingvolles Instrument, oder sogar Stelzen, auf denen Du laufen kannst. Während wir sammeln und basteln, erfahren wir, wie die Bäume heißen, warum es Pilze gibt und wie wichtig das natürliche Gleichgewicht ist. Mit kleinen forschenden Aufgaben werden unsere Sinne geschärft.

Die Elemente des Waldes - Erde, Feuer, Wasser, Luft und...?

Die vier Elemente – welche Funktionen haben sie und wie wichtig sind sie für alles Leben auf unserem Planeten? Lasst es uns auf ganz unterschiedlichen Wegen herausfinden! In der Rolle der Entdecker erforschen wir, wie Elemente wirken. Gibt es Unterschiede oder Ähnlichkeiten? Wo finden wir sie in unserer Natur wieder? Durch waldpädagogische Aktionen werden wir aktiv, um zu sehen und zu verstehen – mit allen Sinnen! Unsere Exkursion kann durch vorherige Absprache individuell gestaltet werden. Dabei binden wir immer möglichst alle Elemente ein. Gemeinsam finden wir heraus, wie alles zusammenwirkt!
Gruppengröße: bis zu 15 Kinder.

Ökologische Bildungsstätte Oberfranken

www.oekologische-bildungsstaette.de/
09266 / 8252

info@oebo-natur.de

Dauer: 2 bis 4 Std.

Durchführung vor Ort



Eine kurze Geschichte der Jagd

Die Jagd ist von unseren Anfängen bis heute eine ständige Begleiterin der Menschheit – schließlich haben wir den weitaus längsten Teil unserer Geschichte als Jäger und Sammler verbracht. Wir sehen genauer hin, indem wir diskutieren, wie frühe Menschen vermutlich lebten, wie sie auf die Natur und ihre Tiere geschaut haben mögen. Was unterscheidet die Jagd damals von der Jagd heute? Welche Konflikte gibt es, welche Ansprüche stellt eine moderne, doch nicht unbedingt naturnah lebende Gesellschaft? Jagen wir, wie unsere Vorfahren, der Ernährung wegen oder aus anderen Gründen? In einem Input-Vortrag zeichnen wir diese Fragen nach, bevor wir uns auf die Spurensuche machen.

Gruppengröße: bis zu 15 Kinder und Jugendliche.
Dauer: 2 bis 3 Std.

Insekten - Unsere fleißigen Krabbler leben überall!

Insekten sind bekanntlich sehr nützliche kleine Lebewesen, die nicht nur alle möglichen Obst- und Gemüsesorten, Blumen und Orchideen bestäuben, sondern auch am Zersetzungsprozess von toten organischen Stoffen beteiligt sind. Das macht sie zu einem essenziellen Bestandteil eines funktionierenden ökologischen Gleichgewichts. Gemeinsam bewegen wir uns durch die Artenvielfalt: Mit Becherlupe, Papier und Stift bestückt, werden wir herausfinden, wie die kleinen Krabbler aussehen, wo und wie sie leben. Mit verschiedenen spielerischen und forschenden Aktivitäten festigen die Kinder ihr erlerntes Wissen. Sie können dabei aber auch gleichzeitig Berührungängste überwinden, um Verständnis für einen achtsamen Umgang mit der Insektenwelt aufzubauen!

Gruppengröße: bis zu 15 Kinder.
Termine von März bis Oktober möglich. Dauer: 2 bis 5 Stunden.

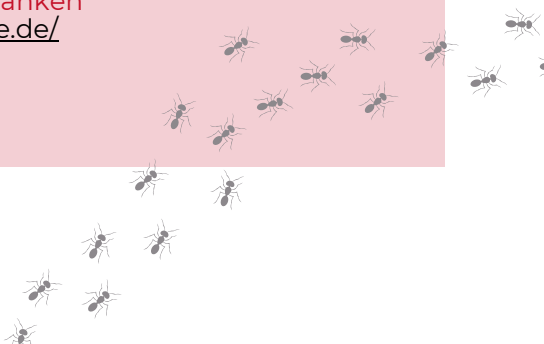
Ökologische Bildungsstätte Oberfranken

www.oekologische-bildungsstaette.de/
09266 / 8252

info@oebo-natur.de

Dauer: Siehe oben

Durchführung vor Ort





Gewässeruntersuchung

Je nach Sauberkeitsgrad des Wassers leben unterschiedliche Tiere in unseren Gewässern. Die stationäre Wasserschule bietet euch die Möglichkeit diese zu entdecken in unserem Teich im Garten des Schullandheims oder im nahegelegenen kleinen Bächlein. Im Anschluss schaut ihr euch die Tierchen unter dem Mikroskop an. Flexible eigenständige Nutzung, Materialien vor Ort. Oder Durchführung durch unser Personal auf Anfrage möglich.

Eigenregie - Wasserschule Oberfranken

<https://grundwasserschutz-oberfranken.de/wasserschule-oberfranken/informationen-fuer-lehrerinnen-und-lehrer/0921/58858> // info@swofr.de

Dauer: Individuell

Durchführung vor Ort

Insektenhotel – Leben im Garten

Mit altem Holz und anderem Naturmaterial bauen wir zusammen ein 5-Sterne-Hotel für Insekten. Wer wird wo einziehen und übernachten, welcher nützliche Käfer fühlt sich wo am wohlsten? Und welches Zimmer reservieren wir der Wildbiene? Wie viele Arten gibt es am Ende in unserem Hotel und wie kommen alle gut miteinander aus? Ihr lernt viel über die Bedürfnisse der Insektenarten und warum sie so selten geworden sind.

Ökologische Bildungsstätte Oberfranken

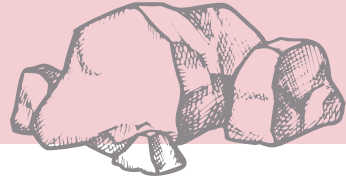
www.oekologische-bildungsstaette.de/
09266 / 8252 // info@oebo-natur.de

Dauer: Nach Absprache

Durchführung vor Ort

Buchbar von Frühling bis Herbst





Mehr als Dreck und Steine - Kinder entdecken den Boden

Ohne Boden gäbe es kein Leben auf der Erde. Und jeder Boden ist anders. Näher betrachtet und unter die Lupe genommen, ist er eine eigene kleine Welt. So fühlt sich ein Waldboden anders an als der Boden, den der Maulwurf aus der Wiese buddelt. Spielerisch und mit einfachen Experimenten werden die Entstehung von Boden, seine Eigenschaften und wichtige Funktionen veranschaulicht sowie dieser vielfältige und begehrte Lebensraum erfahrbar gemacht.

STEINI und seine Freunde – Die bunte Vielfalt der Gesteine entdecken

STEINI und seine Freunde wollen neugierig machen auf die Welt der Gesteine und erzählen Geschichten über ihre Entstehung, wie alt sie sind und woran man sie besonders gut erkennen kann. Aufregung gibt es immer dann, wenn KARLCHEN KALK mal wieder richtig schäumt und VULKANO in die Luft geht.

Christine Roth (Geoparkrangerin)
im Auftrag vom Geopark Bayern Böhmen
09232 / 919894 // erlebniskiste@gmx.de
Dauer: ca. 3 Stunden

STEINI und seine Freunde...

Dauer: ca. 3 Stunden

Hinweis: Festes Schuhwerk erforderlich. Kann mit einer Wanderung auf den Waldstein ergänzt werden.





Mein Freund der Baum - Baumarten und Baumleben

Mit einer kleinen Achtsamkeitsübung treten wir in den Wald ein. Wir stellen fest, dass es sehr viele verschiedene Bäume zu entdecken gibt. Wie die Bäume alle heißen, was sie voneinander unterscheidet. Haben sie Blätter oder Nadeln, ist der Stamm glatt oder rau? Das finden wir mit all unseren Sinnen heraus und erstellen einen Baumsteckbrief. Jedes Kind sucht sich mit verbundenen Augen und mit Hilfe eines Freundes oder einer Freundin seinen Baum, den es genauer kennenlernt. So bekommen die Kinder bei unserer Aktion einen tiefen Bezug zur Natur und können Berührungsängste abbauen. Sie lernen jede Menge Wissenswertes über ihren „neuen Freund“. Je nachdem, wie viel Zeit zur Verfügung steht, kann man noch viel mehr erfahren! Deshalb sind wir hinsichtlich der Dauer flexibel. Wie z. B. lebt der Baum? Was benötigt er zum Wachsen? Und was macht er mit dem CO₂? Gruppengröße: bis zu 15 Kinder.

Ökologische Bildungsstätte Oberfranken

www.oekologische-bildungsstaette.de/

09266 / 8252 // info@oebo-natur.de

Dauer: 2 bis 5 Stunden

Durchführung vor Ort

Buchbar von März bis Oktober

Waldaktionen! Forschung und Abenteuer draußen

In diesem Angebot erfahren Kinder spielerisch, wie Prozesse im Wald funktionieren. Wie kommt das Wasser von der Wurzel eines Baumes bis in seine Krone? Warum sind die Blätter eigentlich grün? Was bewirkt das Kohlendioxid? Werden die Tiere im Wald denn satt? Was ist ein Ökosystem? All diese Fragen und noch viele andere finden wir gemeinsam bei verschiedenen themenbezogenen Aktionsspielen und spannenden Versuchen heraus.

Ökologische Bildungsstätte Oberfranken

www.oekologische-bildungsstaette.de/

09266 / 8252 // info@oebo-natur.de

Dauer: 2 bis 5 Stunden

Durchführung vor Ort

Buchbar von März bis Oktober



Mit Musik geht alles besser

Musikinstrumente der etwas anderen Art - Windrauscher, Astschrapper, Klangbogen und manch andere symphonische Rarität werden wir mit Materialien aus Wald und Flur oder aus „wertfreiem“, also wiederverwendetem Material, zum Klingen und Rascheln bringen. Ein gemeinsames Konzert zeigt uns die Vielfalt und Eigenart der Instrumente.

Spazierklänge im Grünen

Wie klingt es, wenn wir die Sounds der Natur selbst als Musik verstehen? Beim Spazieren gehen durchs Grüne hören wir ganz genau hin und sammeln alle uns umgebenden Geräusche und Klänge mit einem Aufnahmegerät. Ein Wassertropfen, das Klopfen eines Spechtes, ein Rauschen, ein Knistern im Laub. Später komponieren wir selbst mit unseren draußen gefundenen oder auch mit verschiedenen Materialien erzeugten Klängen ein Stück Naturmusik, indem wir sie wiederholen, aneinanderreihen, verändern, übereinander abspielen oder verzerren.

Ökologische Bildungsstätte Oberfranken

www.oekologische-bildungsstaette.de

09266 / 8252 // info@oebo-natur.de

Dauer: 2 bis 3 Std.

Durchführung vor Ort

Umweltdetektive

Forschen, Entdecken, Erkunden, Erkennen sind die wichtigsten Elemente des Bausteines. Wassergütebestimmung, Erderkundung, Luftexperimente und spielerisches Entdecken der natürlichen Zusammenhänge werden bei einem kleinen Spaziergang durchgeführt.

Abenteuerladen GbR - Pit Brunner

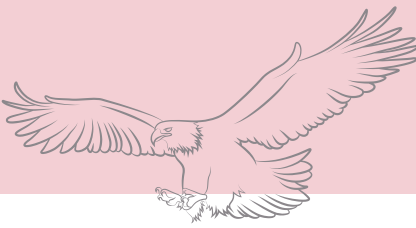
<https://www.abenteuerladen-hof.de>

0171 / 6288684 // abenteuerladen@gmx.de

Gruppengröße max. 33 TN

Dauer: Tagesprogramm // Durchführung vor Ort





Was ist ein Wald? Wohnt da wer? Netzwerken einmal anders!

Leben Hasen und Kaninchen in einer Familie, sind Hirsch und Reh Mann und Frau? Und was bedeutet eigentlich „Natürliches Gleichgewicht“? Wir erfahren in der Gemeinschaft mit viel Spaß und Freude, wie die Zusammenhänge der Nahrungskette beschaffen sind und wie das Klima sich auf das Verhalten und Aussehen der Tiere auswirkt – und was das alles mit dem natürlichen Gleichgewicht zu tun hat. Gemeinsam können wir aus herumliegendem Totholz einen „Adlerhorst“ bauen, auf dem wir unsere Pausen verbringen und die nächsten Aktivitäten besprechen können!

Zurück in die Steinzeit? Feuer, Abenteuer, Wildnisküche!

Was haben Steinzeitmenschen eigentlich gegessen? Wir sprechen darüber, wie sich unsere Art der Nahrungsbeschaffung von der steinzeitlichen unterscheidet – und warum es eine gute Idee ist, auch heute auf Regionalität, Saisonalität und biologische Erzeugung zu achten. In der Natur findet sich so manches Essbare. Bevor unser Mahl aber verzehrfertig ist, gilt es, ein Feuer zu machen! Dabei gelingt es uns mit den nötigen Steinzeittricks und etwas Anleitung, eine ureigene Kulturtechnik der Menschwerdung selbst wiederzubeleben – ein spannender Moment!

Ökologische Bildungsstätte Oberfranken

www.oekologische-bildungsstaette.de

09266 / 8252 // info@oebo-natur.de

Dauer: 2 bis 3 Std.

Durchführung vor Ort // Buchbar von März bis Oktober

Gruppengröße: bis zu 15 Kinder



Wald-Begegnung

Wie viele Farben, Formen und Töne hat der Wald?

Wir gehen mit allen Sinnen auf Entdeckungstour. Spielerisch tun sich dabei neue Perspektiven auf. Achtsam erkunden wir den Wald und sind gespannt, was uns die Bäume erzählen. Vermeintlich Unscheinbares und scheinbar Bekanntes offenbaren faszinierende Details und lassen sich gemeinsam zu einzigartigen „Natur-Werken“ gestalten. Aus gesammeltem Naturmaterial basteln wir einzigartige kleine „Wald-Wesen“ – zum Mitnehmen, Erinnern & Verschenken! Lasst euch überraschen, was uns im Wald so alles erwartet. Gruppengröße: bis zu 15 Personen. Dauer: 3 Stunden. Buchbar von April bis September.

Ökologische Bildungsstätte Oberfranken

[www.oekologische-bildungsstaette.de/
09266 / 8252](http://www.oekologische-bildungsstaette.de/09266/8252)

info@oebo-natur.de

Dauer: Siehe oben

Durchführung vor Ort

Wilde Samenbomben

Wäre es nicht schön, wenn an der Bushaltestelle oder am Parkplatz ein paar Blumen oder Kräuter wachsen würden? Die erfreuen nicht nur die Menschen mit ihren Farben und ihrem Duft, sondern locken auch Tiere, wie Vögel, Schmetterlinge oder Bienen an. Und wäre es nicht noch viel schöner, wenn es nicht nur ein paar wären, sondern die ganze Straße oder der ganze Ort aufblühen würde? Mit Samen und etwas Erde starten wir die Revolution: Samenbomben bringen Farbklexse dorthin, wo es sonst viel zu grau, hässlich und kahl wäre.



Ökologische Bildungsstätte Oberfranken

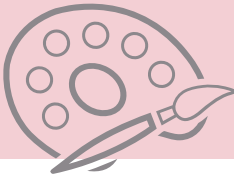
[www.oekologische-
bildungsstaette.de](http://www.oekologische-bildungsstaette.de)

09266 / 8252 // info@oebo-natur.de

Dauer: 2 Stunden

Durchführung vor Ort

Buchbar von Frühling bis Herbst



Die Farben- und Formenwerkstatt

Für diese Natur-Kunstwerkstatt sammeln wir verschiedene Farben und Formen. Die gibt es allerdings nicht im Geschäft, sondern gleich draußen vor der Tür. Niemand weiß, wie viele Formen und Farben es in der Natur gibt, so viele sind es – einige kennen wir schon gut, andere lernen wir neu kennen. Aus all der Vielfalt gestalten wir dann ganz wundersame Wesen, die haben Blütenhüte, Blätterkleider, Grashosen und wohnen in mit Moos bewachsenen Häuschen. Gemeinsam werfen wir mit unseren Formen eine verzauberte Welt im Schattenspiel an die Wand.

Ökologische Bildungsstätte Oberfranken

www.oekologische-bildungsstaette.de/

09266 / 8252

info@oebo-natur.de

Dauer: 2 bis 3 Std.

Durchführung vor Ort

Die Wunderwelt der Pilze

Wer entkommt der „Schwammerlhex“?

Was wir landläufig als Pilze bezeichnen und ansehen, sind eigentlich nur die oberirdisch sichtbaren Fruchtkörper. Der eigentliche „Pilzorganismus“ führt ein geheimes Leben im Verborgenen. In der Welt dieser besonderen Lebewesen gibt es die Parasiten, die Zersetzer und die Symbionten. Gemeinsam gehen wir auf Erkundungstour durch den Wald, um verschiedene Pilze zu suchen. Wir werden dabei herausfinden, dass Pilze richtige Künstler sein können und so einige Arten dabei kennenlernen. Vielleicht finden wir sogar einen „Hexenring“? Falls die Schwammerlhex sich tatsächlich sehen lässt, müssen wir aufpassen, dass sie uns nicht selbst in Pilze verwandelt. Wenn wir gut zusammenarbeiten, lässt sie sich meist leicht wieder vertreiben... Gruppengröße: bis zu 15 Personen.

Ökologische Bildungsstätte Oberfranken

www.oekologische-bildungsstaette.de/

09266 / 8252

info@oebo-natur.de

Dauer: 2 bis 4 Stunden

Durchführung vor Ort

Termine ab August bis November möglich



FREIZEIT



Karaoke

Werde zum Star und sing zusammen mit deinen Freunden deine Lieblingslieder. Gerne könnt ihr euch unsere Karaokemaschine ausleihen und einen lustigen Abend gemeinsam verbringen. Wer weiß, vielleicht kommen ja ungeahnte Talente ans Licht.

Lagerfeuer

An einem lauschigen Abend am Lagerfeuer zu sitzen und dabei Lieder zu singen ist etwas Schönes und rundet jeden Schullandheimaufenthalt ab. Das Holz für das Lagerfeuer könnt ihr euch selbst zusammensammeln. Aber wichtig: Nur (Tot-)Holz sammeln, das am Waldboden liegt. Keine Äste und Zweige von den Bäumen abbrechen!

Spieleabend

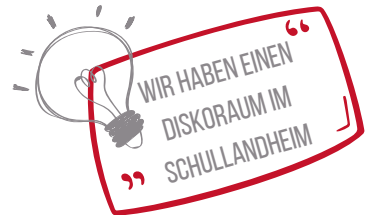
Wir haben einen großen Spieleschrank mit vielen tollen Spielen. Ihr dürft euch gerne bedienen und einen lustigen Spieleabend bei uns verbringen. Auch die Tischkicker und Tischtennisplatten laden zu einem Turnier ein.

Schullandheim - Eigenregie

<https://www.schullandheimwerk-oberfranken.de/schullandheime/weiBenstadt>

0921 / 58858 // info@swofr.de

Durchführung vor Ort // Dauer: Individuell



Kinoabend

Verbringt einen gemütlichen Abend und schaut euch einen Film an. Wir stellen euch gerne eine Leinwand/Beamer/Bildschirm und einen Laptop zur Verfügung. Wir haben im Haus einige Filme die ihr leihen könnt. Am besten mal anrufen und nachfragen, welche Filme im Haus vorhanden sind, oder die Kinder einladen ihre Lieblingsfilme mitzubringen. Ihr könnt euch aber auch einfach einen Film streamen (über euren Streamingdienst oder über Youtube). Das WLAN reicht dafür aus.

Schullandheim - Eigenregie

<https://www.schullandheimwerk-oberfranken.de/schullandheime/weiBenstadt>

0921 / 58858 // info@swofr.de

Dauer: individuell // Durchführung vor Ort

Faszination und Gestaltung mit Glas

Unter fachkundiger Anleitung werden Glaskunsterwerke geschaffen. Verschiedene Themenfelder, wie: „Weltreligionen symbolisch vereint“, „Abschiedsgeschenk“, „Glasbild Mitbringsel“ können bedient werden.

Elgin Desing, Glas-Stadl

www.glas-stadl.de

09187 / 5215 // info@glas-stadl.de

Dauer: Individuell // Durchführung vor Ort

Die kleine Filzwerkstatt

Dass Schafe mit ihrer Wolle den allergrößten Bestandteil der Kleidung früherer Jahrhunderte lieferten, ist vielen heute gar nicht mehr bewusst. Aus Merinowolle, Seife und Wasser spüren wir dem nach, indem wir mit Hilfe des sogenannten Nassfilzverfahrens kleine, bunte Blütenwunder zaubern. Nebenbei gibt es eine Menge zu lernen – welche Wolle kommt von welcher Schafrasse? Und was ist eigentlich der Unterschied zwischen Kammzug- und Vlieswolle? Das und vieles mehr begegnet Euch in der kleinen Filzwerkstatt.

Ökologische Bildungsstätte Oberfranken

www.oekologische-bildungsstaette.de

09266 / 8252 // info@oebo-natur.de

Dauer: 2,5 Std.

Durchführung vor Ort





Bad Weißenstädter See

Das Freizeitangebot am Bad Weißenstädter See ist sehr vielfältig. Auf dem ebenen 4 km langen Uferweg kann z.B. gescatet, geradelt oder spaziert werden. Im östlichen Bereich des Bad Weißenstädter Sees befindet sich die Badehalbinsel und die Kinderbadebucht.

Infoscheune

Unter dem Motto „Wasser - Quelle des Lebens“ informiert die Infoscheune Bad Weißenstadt am See über die Bedeutung des Bad Weißenstädter Beckens als Trinkwasser-Gewinnungsgebiet. In einem Holzmodell ist der Weg des Flusses Eger von der Quelle bis in das Egerer Becken dargestellt.

Touristinformation Bad Weißenstadt am See

<https://www.weissenstadt.de/weissenstadt-am-see/weissenstaedter-see/>

09253 / 95030 // tourist@weissenstadt.de

Dauer: Individuell // Entfernung: ca. 2,5 km

Thermalbad Bad Weißenstadt am See

Die riesige Wasserwelt überzeugt mit 1.000 m² zusammenhängender Thermalwasserfläche mit Strömungskanal und Poolbar, zwei Außenbecken mit herrlicher Liegewiese und Bistroterrasse, Whirlpool und Heißwasserbecken, Geysirdampfbad, Bistro und einem Kleinkinderbereich.

Siebenquell GesundZeitResort

<https://www.siebenquell.com/therme/>

09253 / 954603020 // info@siebenquell.com

Dauer: 4 Stunden

Entfernung: ca. 3,3 km

Radfahren

Bad Weißenstadt am See bietet ideale Bedingungen zum Radfahren. Startet eure Radtour von Bad Weißenstadt am See in den Naturpark Fichtelgebirge. Eine Übersicht über das Radwegenetz sowie Tourenvorschläge finden Sie unter www.weissenstadt.de. Außerdem empfehlen wir euch eine der geführten E-Bike Touren (siehe unten).

Fichtelrad

<https://touren.fichtelrad.de/>

0174 / 5750000 // info@fichtelrad.de

Dauer: Individuell // Entfernung: ca. 2,8 km



Großer Waldstein

Der Große Waldstein (877 m ü.NN) ist ein Berg im nördlichen Fichtelgebirgs-Hufeisen und der Hausberg unseres Schullandheims. Unternehmt eine schöne Wanderung durch das Naturschutzgebiet zum Gipfelbereich, wo euch die Gaststätte Waldsteinhaus und die Aussichtspunkt Schüsslefelden erwarten.

Tourismuszentrale Fichtelgebirge e.V.

<https://www.fichtelgebirge.bayern/detail/id=5fbfa8e677449d1c341b8232>

09272 / 969030 // info@fichtelgebirge.bayern

Dauer: Individuell // Entfernung: ca. 2,6 km

Besucherbergwerk Gleißinger Fels

Erlebt als Bergmann oder -frau unter fachkundiger Führung, mit Helm die funkelnden und gleißenden Schätze der „Unterwelt“ des Ochsenkopfmassivs. . (Text: Homepage Anbieter)

Besucherbergwerk Gleisinger Fels

<https://www.besucherbergwerk-fichtelberg.de/index.html>

09272 / 848 // info@besucherbergwerk-fichtelberg.de

Dauer: Ca. 1,5 Stunden // Entfernung: 18,4 km

Automobil-Museum

Entdeckt ganz besondere Ausstellungsstücke: Von Oldtimern bis zur Neuzeit gibt es hier Fahrzeuge aus jeder Epoche der Automobilgeschichte. Die Ausstellung umfasst nicht nur Autos, auch Motorräder, Flugzeuge, Feuerwehrfahrzeuge, Traktoren und Exoten der Autowelt. (Text: www.amf-museum.de)

**Deutsches Automobilmuseum
Fichtelberg**

<https://www.amf-museum.de/>

09272 / 9710

info@amf-museum.de

Dauer: Auf Anfrage

Entfernung: 21 km





Greifvogelpark mit Falknerei

Erlebt den Greifvogelpark Katharinenberg, die wohl fortschrittlichste Anlage in Europa. Über 61 Vögel aus mehr als 23 verschiedenen Arten haben hier ihr neues Zuhause gefunden. Es gibt viel zu entdecken auf dem Gelände. Außerdem gibt es Flugvorführungen, einen Streichelzoo und einen Spielplatz zum Austoben.

Greifvogelpark mit Falknerei Katharinenberg

<https://www.falknerei-katharinenberg.de/>
09232 / 8819999 // info@falknerei-katharinenberg.de
Dauer: Individuell
Entfernung: 18 km

Luisenburg Felsenlabyrinth und Festspiele

Am nordöstlichen Abhang des Kösseinemassivs erstreckt sich das ausgedehnte Felsenlabyrinth der Luisenburg. Das Labyrinth kann auf einem gut markiertem Wanderweg in ca. 2 Std. erkundet werden. Es gibt auch spannende Erlebnisführungen durch das Labyrinth, welche ihr buchen könnt. Auf der Luisenburg gibt es außerdem eine der seltenen Naturbühnen in Deutschland, auf der seit 1890 Festspiele abgehalten werden.

Tourist-Information Wunsiedel

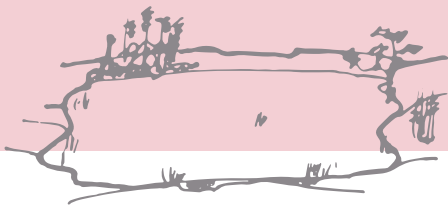
<https://www.wunsiedel.de/Tourismus-Freizeit/Gärten-Parks-Plätze/Felsenlabyrinth-Luisenburg/>
09232 / 602162 // touristinfo@wunsiedel.de
Dauer: Individuell
Entfernung: 20 km

Fichtelgebirgsmuseum

Neben naturwissenschaftlichen Erkenntnissen in den Bereichen Geologie und Mineralogie gibt das Fichtelgebirgsmuseum vor allem Einblicke in das Denken, Handeln, Leben und Arbeiten der hiesigen Bevölkerung. Handwerksvorführungen (Töpfer, Schmied) machen den Museumsbesuch zu einem besonderen Erlebnis. Es gibt pädagogische Aktionsprogramme die ihr zusätzlich buchen könnt.

Fichtelgebirgsmuseum Wunsiedel

<https://fichtelgebirgsmuseum.de/aktionsprogramme/kinderangebote>
09232 // 80-180 // info@fichtelgebirgsmuseum.de
Dauer: Individuell // Entfernung: 16 km



Untreusee

Ob Schwimmen, Surfen, Segeln, Rudern oder Kajakfahren – für Freunde des nassen Elements ist der Untreusee ein Dorado. Auch das Ufer bietet vielfältige Möglichkeiten für Erholung und sportliche Aktivitäten. Für Naturliebhaber ist das an den See angrenzende Biotop ein lohnenswertes Ziel. Ein besonderes Erlebnis bieten der See-Spielplatz sowie der Kletterpark direkt am See und das Labyrinth. Während einer Pause in der Wirtschaft am See, von wo aus ihr auch ganz gemütlich mit dem Tretboot „in See stechen“ könnt, könnt ihr den fantastischen Ausblick genießen.

(Text: Homepage Anbieter)

Tourisinformation Stadt Hof

<https://www.hof.de/leben-erleben/aktiv-in-hof/untreusee>

09281 / 8157777 // touristinfo@stadt-hof.de

Dauer: Individuell // Entfernung: 26 km



Kletterpark Untreusee

Spaß ohne Ende für jedes Alter! Klettertunnel, Tarzansprünge, Kletternetze, Hangelleiter, „Affenschaukeln“, Jump and Run, „Ring the bell“ und 2 Seilfahrten über den See warten in insgesamt 9 Parcours im Kletterpark Untreusee auf Euch. Auch ein Flying Fox Parcours ist Teil unseres Kletterwaldes geworden!

(Text: Homepage Anbieter)

Kletterpark Untreusee

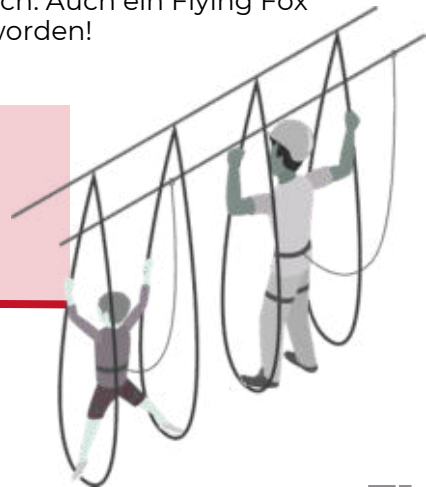
<https://kletterpark-untreusee.de/>

09281 / 8333558 oder 0171 / 7355398

info@kletterpark-untreusee.de

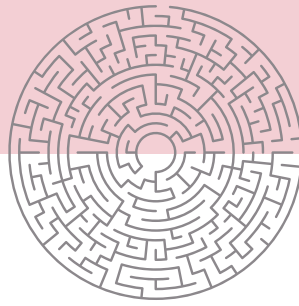
Dauer: Individuell

Entfernung: 26 km



UMGEBUNG

Hof



Labyrinth am Untreusee

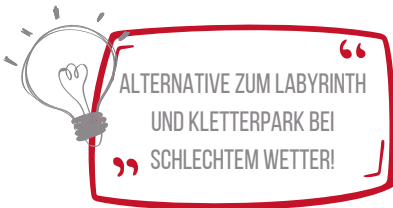
Deutschlands einziges wandelbares Labyrinth und Irrgarten in einem! Erlebt den Freizeitspaß direkt im Naherholungsgebiet Untreusee in Hof! Im Labyrinth sind 4 Stempelpunkte versteckt, die ihr finden müsst, es gibt 3 Aussichtspunkte zum Orientieren oder auch um anderen von oben zu helfen und das Ganze geht auf Zeit. Ein riesen Spaß!

Labyrinth am Untreusee

<https://labyrinth-untreusee.de/>

09281 / 5958573 // info@labyrinth-untreusee.de

Dauer: Individuell // Entfernung: 26 km



Jump & Climb am Untreusee

Action bei jedem Wetter! Riesige Trampolinflächen, abwechslungsreiche Kletterwände, spannende Jump and Run Games und ein Indoor-Fußballfeld mit oder ohne Soccerbubbles erwarten Euch im Jump&Climb – dem ultimativen Indoor-Spaßpark in der Nähe! Ideal für Gruppen, Schulklassen und sportliche Entdecker jeden Alters.

Jump & Climb

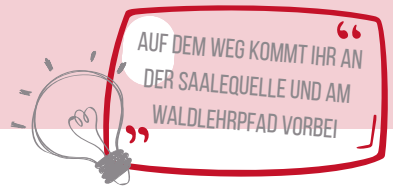
<https://www.jumpandclimb.de/>

09281 59 58 57-1 // mail@jumpandclimb.de

Dauer: 1,5 - 3 Stunden

Entfernung: 26 km

UMGEBUNG



Freibad Zell

Das Freibad in Zell ist neu eröffnet und wirklich sehr schön geworden. Dort erwartet euch ein Kiosk mit Gastro, ein Volleyballfeld und spritzige Abkühlung an heißen Tagen.

Freibad Zell im Fichtelgebirge

<https://www.markt-zell.de/tourismus-freizeit/freibad/>
09257 / 204 // info@markt-zell.de

Dauer: Flexibel

Entfernung: 5,4 km

Kräuterdorf Nagel

Entdeckt die Kraft der Kräuter in den Wäldern, Feldern und Wiesen des Fichtelgebirges. Es wird ein abwechslungsreiches Programm rund um die Themen Kräuter, Natur, Gesundheit und Wohlfühlen geboten. So könnt ihr zum Beispiel eine individuelle Wildkräuterwanderung buchen und diese mit einer Wildkräuterbrotzeit kombinieren.

Natur- und Kräuterdorfverein e. V.

<https://kraeuterdorf-nagel.de/>
09236 / 98110 // natur-kraeuterdorfverein-nagel@web.de

Gruppengröße max. 12 Personen

Dauer: 2 Stunden // Entfernung: 22 km

SportSpielSpaßHalle am Untreusee

HOFlaHOPP bietet euch Spiel und Spaß in der über 2000 Quadratmeter großen SportSpielSpaßHalle! Hier schlagen Kinderherzen höher beim Entdecken unserer Attraktionen wie der Softballanlage, der Monsterwellenrutsche, dem Klettervulkan, der Kletterpalme, den Twistern und E-Carts und vielen anderen Attraktionen!

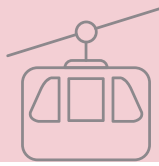
HOFlaHopp Playland GmbH

<https://www.hoflahopp.de/>
09281 / 1608040 // info@hoflahopp.de

Gruppen ab 20 Personen

Dauer: Individuell // Entfernung: 25 km





Sport und Spaß rund um den Ochsenkopf

Der sagenumwobene Ochsenkopf ist mit 1.024 Metern der zweithöchste Berg des Fichtelgebirges. Das eigentliche Wahrzeichen des Berges ist der "Asenturm", der Aussichtsturm des Fichtelgebirgsvereins e.V. mit Tagesgaststätte. Die vielfältigen Möglichkeiten auf und um den Ochsenkopf sind wie folgt: Skifahren, Langlauf, Rodeln, Wandern, Mountainbike, Sommerrodelbahn, Alpin Coaster, Seilbahnen, Kletter- und Ziplinepark.

Seilbahnen: www.ochsenkopf.info

Erlebnisse: www.erlebnis-ochsenkopf.de

Entfernung: ca. 20 km

Freilandmuseum Grassemann

Das Freilandmuseum Grassemann befindet sich in Warmensteinach am Südwesthang des Ochsenkopfes. Es präsentiert das einfache und überaus karge Leben der Bergbauern vor mehr als 300 Jahren. Im Mittelpunkt steht das in Blockbau errichtete Schwärzer-Haus aus dem Jahre 1698, das nahezu original erhalten ist und einen typischen Einfirsthof mit Stall und Scheune zeigt. Direkt beim Freilandmuseum beginnt ein Wanderweg mit 17 Stationen, der ausführlich über die Kulturlandschaft rund um Grassemann informiert.

Naturpark Fichtelgebirge e. V.

<https://warmensteinach.de/urlaub-tourismus-freizeit/kultur-sehenswert/grassemann/>

09277 / 6105 // Dauer: Individuell

Entfernung: 20 km

Betriebserkundung - HÜFRA

Die Firma HÜFRA GmbH + C. Technische Federfabrik KG ist eine unabhängige Präzisionsfederfabrik. Seit mehr als 90 Jahren werden in Bad Weißenstadt am See Druck-, Zug- und Schenkelfedern und Drahtbiegeteile konstruiert und gefertigt. Für die rationelle und höchstpräzise Fertigung steht ein Maschinenpark mit modernsten NC- und computergesteuerten Maschinen zur Verfügung.

Federfabrik HÜFRA GmbH u. Co Technische Federfabrik KG

<https://www.huefra-federn.de/>

09253 / 8880 // mail@huefra-federn.de

Dauer: individuell // Entfernung: 5,4 km

EXTERNE ANBIETER*INNEN

Abenteuerladen GbR Pit Brunner	https://www.abenteuerladen-hof.de/index.html	09281 / 1446244	abenteuerladen@gmx.de
BayernLab Wunsiedel	https://www.ldbv.bayern.de/digitalisierung/bayernlab/101.html	09232 / 9799770	wunsiedel@bayernlab.bayern.de
Bayerisches Rotes Kreuz Wunsiedel	https://www.kvwunsiedel.brk.de/	09231 / 962618	hahn@kvwunsiedel.brk.de
Besucherbergwerk Gleisinger Fels	https://www.besucherbergwerk-fichtelberg.de/index.html	09272 / 848	info@besucherbergwerk-fichtelberg.de
Biohof Christine Lang Weißdorf	https://www.stmelf.bayern.de/landwirtschaft/erwerbskombination/programm-erlebnis-bauernhof/index.html	0160 / 6493183	ch.j.lang@gmx.de
Christine Roth Naturführerin		09232 / 919894	erlebniskiste@gmx.de
Das Kleine Museum – Kultur auf der Peunt	https://www.kleinesmuseum-weissenstadt.de/	09253 / 954672	info@kleinesmuseum-weissenstadt.de
Deutsches Automobilmuseum Fichtelberg	https://www.amf-museum.de/	09272 / 9710	info@amf-museum.de
Die Outdoorfränkin - Susanne Stadler	https://www.outdoorfraenkin.de/	0951 / 9329278 0171 / 3550816	info@outdoorfraenkin.de
Elgin Desing, Glas- Stadl	https://www.glas-stadl.de/	09187 / 5215	info@glas-stadl.de
Erika-Fuchs-Haus Museum für Comic und Sprachkunst	https://www.erika-fuchs.de/	09284 / 9498120	info@erika-fuchs.de
Familie Griebhammer	https://www.rudolfstein-alpakas.de/	09253 / 954169 0171 / 6717338	info@rudolfstein-alpaka.de
Fichtelgebirgs- museum Wunsiedel	https://fichtelgebirgsmuseum.de/aktionsprogramme/kinderangebote	09232 // 2032	info@fichtelgebirgsmuseum.de
Fichtelrad	https://touren.fichtelrad.de/	0174 / 5750000	info@fichtelrad.de

EXTERNE ANBIETER*INNEN

Frau Wagner-Zangl vom TaM Theater am Michelsberg	https://www.tam.ag/	0951 / 30290988 0170 / 2971050	info@tam.ag
Freibad Zell im Fichtelgebirge	https://www.markt-zell.de/tourismus-freizeit/freibad/	09257 / 204	info@markt-zell.de
GEOPARK Bayern-Böhmen	https://www.geopark-bayern.de/de/	09602 / 9398166	info@geopark-bayern.de
Greifvogelpark mit Falknerei Katharinenberg	https://www.falknerei-katharinenberg.de/	09232 / 8819999	info@falknerei-katharinenberg.de
Handwerkskammer Oberfranken	https://www.hwk-oberfranken.de/artikel/start-des-pilotprojektes-einfachfragen-72_0_2904.html	0921 / 910-250	peter.liewald@hwk-oberfranken.de
HOFIaHopp Playland GmbH	https://www.hoflahopp.de/	09281 / 1608040	info@hoflahopp.de
Imkerei Fichtelbrummer - Herr Fröber	www.fichtelbrummer.de	0151 / 42341044 09232 / 9199340	info@fichtelbrummer.de
Jump & Climb am Untreusee	Start - Jump & Climb Untreusee	09281 59 58 57-1	mail@jumpandclimb.de
Karin Reichel Kirchenlamitz Reicholdgrün		09285 / 6522	
Kletterpark Untreusee	https://kletterpark-untreusee.de/	09281 / 8333558 oder 0171 / 7355398	info@kletterpark-untreusee.de
Labyrinth am Untreusee	https://labyrinth-untreusee.de/	09281 / 5958573	info@labyrinth-untreusee.de
Main Connect	https://main-connect.de/	09531 / 9449060	info@main-connect.de
Natur- und Kräuterdorfverein e. V.	https://kraeuterdorf-nagel.de/	09236 / 98110	natur-kraeuterdorfverein-nagel@web.de
Naturpark Fichtelgebirge e. V.	https://warmensteinach.de/ur-laub-tourismus-freizeit/kultur-sehenswert/grassemann/	09277 / 6105	
Oberfränkisches Bauernhofmuseum Kleinlosnitz	https://www.kleinlosnitz.de/museumspaedagogik/	09251 / 3525	museum@kleinlosnitz.de

EXTERNE ANBIETER*INNEN

Ökologische Bildungsstätte Burg Hohenberg e.V.	https://www.oekoburg.de/	09233 / 716055	Susanne.Bosch@oekoburg.de
Ökologische Bildungsstätte Oberfranken	https://www.oekologisches-bildungsstaette.de/	09266 / 8252	info@oebo-natur.de
Olga Hirschmann		09253 / 8354 0151 / 17337105	
Peter Hofmann	https://peters-kinderzirkus.de/	0921 / 514486	info@peters-kinderzirkus.de
Porzellanikon Selb	https://www.porzellanikon.org/programme/programm-fuer-schulen/	09287 / 918000	museumspaedagogik@porzellanikon.org
ROGG-IN, Pädagogisch-Poetisches Informationszentrum für Roggenkultur	https://www.rogg-in.de/informationszentrum/ueber-das-zentrum/	09253 / 954 62 24 09253 / 8939	mail@rogg-in.de
Siebenquell GesundZeitResort	https://www.siebenquell.com/therme/	09253 / 954603020	info@siebenquell.com
Tourisinformation Stadt Hof	https://www.hof.de/leben-erleben/aktiv-in-hof/untreusee	09281 / 8157777	touristinfo@stadt-hof.de
Tourisinformation Bad Weißenstadt am See	https://www.weissenstadt.de/weissenstadt-am-see/weissenstaedter-see/	09253 / 95030	tourist@weissenstadt.de
Tourist-Information Wunsiedel	https://www.wunsiedel.de/Tourismus-Freizeit/Gaerten-Parks-Plaetze/Felsenlabyrinth-Luisenburg/	09232 / 602162	touristinfo@wunsiedel.de
Valentum Kommunikation	https://www.mehrwertdemokratie.de/	0941 / 59189670	mehrWERTdemokratie@valentum-kommunikation.de
Wildpark Waldhaus Mehlmiesel	www.waldhaus-mehlmeisel.de	09272 / 909812	info@waldhaus-mehlmeisel.de



Impressum

Schullandheimwerk Oberfranken e.V.

Werner-Siemens-Str. 11
95444 Bayreuth

Telefon: 0921/58858
E-Mail: info@swofr.de
Internet: www.swofr.de

Bildmaterial:

Alle Bilder dieser Broschüre sind (soweit nicht anders vermerkt) entweder Eigentum des Schullandheimwerks Oberfranken e. V. bzw. wurden dem Schullandheimwerk Oberfranken e. V. von den jeweiligen Einrichtungen/Personen freundlicherweise zur Verfügung gestellt oder es sind Bilder von canva.com

Alle Preise und sonstige Angaben ohne Gewähr.

Stand 02.06.2025





Schullandheimwerk Oberfranken e.V.

Werner-Siemens-Str. 11
95444 Bayreuth

Mo.-Do. 08:30-16:00 Uhr
Fr. 08:30-12:00 Uhr

Telefon 0921 58858
E-Mail info@swofr.de

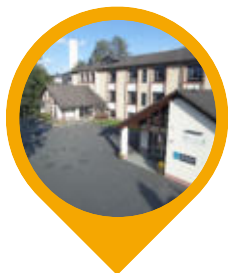


swofr.de



Unsere Häuser sind...

...jede Klassenfahrt wert! Überzeugt euch von
unserem vielfältigem Angebot und unseren
gut ausgestatteten Häusern!



Steinbach am Wald
im Frankenwald



Bad Weißenstadt
am See
im Fichtelgebirge



Pottenstein
in der Fränkischen Schweiz



[schullandheimwerk_obrfranken](https://www.instagram.com/schullandheimwerk_obrfranken)



[SchullandheimwerkOberfranken](https://www.facebook.com/SchullandheimwerkOberfranken)

